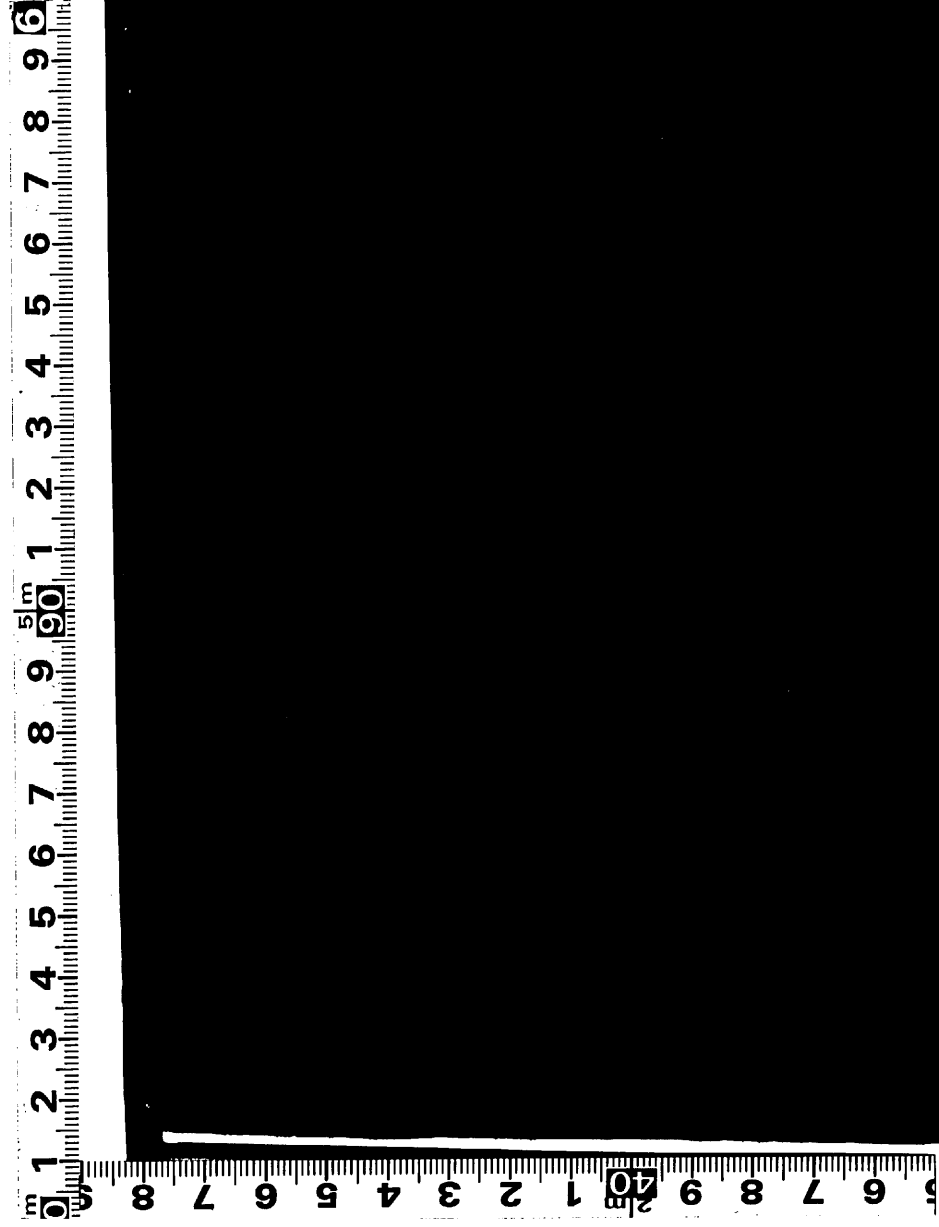
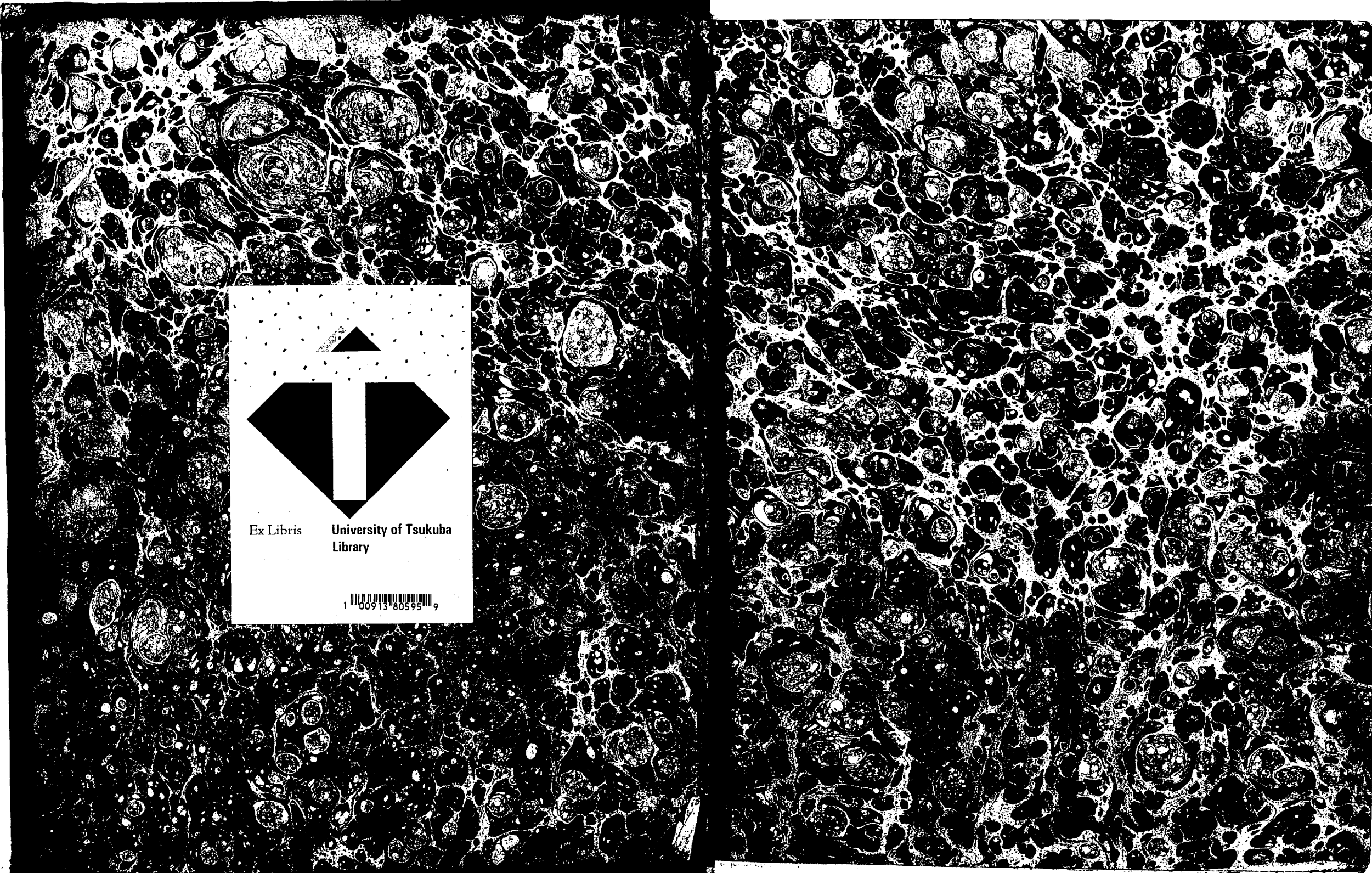



倍率 1 / 10





Ex Libris University of Tsukuba Library



1 00913 80595 9

The image shows a high-contrast, black and white marbled paper pattern, likely used for book covers or endpapers. The pattern consists of numerous small, irregular, dark shapes (possibly representing marbled paper or a similar texture) scattered across a lighter background. A central white rectangular label is affixed to the left side of the image. The label contains a stylized logo at the top, which is a black diamond shape with a white vertical bar running through its center. Below the logo, the text "Ex Libris University of Tsukuba Library" is printed in a simple, sans-serif font. At the bottom of the label, there is a barcode with the number "1 00913 80595 9" printed below it.

double

RÉPERTOIRE
UNIVERSEL ET RAISONNÉ
DE JURISPRUDENCE.

TOME HUITIÈME.

MARCH.-OY.

RÉPERTOIRE
UNIVERSEL ET RAISONNÉ
DE JURISPRUDENCE.

QUATRIÈME ÉDITION,

CORRIGÉE, réduite aux objets dont la connaissance peut encore être utile, et augmentée 1°. d'un grand nombre d'Articles, 2°. de Notes indicatives des changemens apportés aux Lois anciennes par les Lois nouvelles, 3°. de Dissertations, de Plaidoyers et de Réquisitoires de l'Éditeur sur les unes et les autres;

PAR M. le Comte MERLIN, grand Officier de la Légion d'Honneur, Commandeur de l'Ordre Impérial de la Réunion, Conseiller d'État, Procureur-Général Impérial à la Cour de Cassation, et Membre de l'Institut de France.

TOME HUITIÈME.

MARCH.-OY.

A PARIS,

CHEZ GARNERY, LIBRAIRE, HOTEL MIRABEAU, RUE DE SEINE.

1815.