

平成 1 5 年度

筑波大学附属図書館業務統計

平成 1 6 年 5 月

筑波大学図書館部

<http://www.tulips.tsukuba.ac.jp/pub.outline/statistics-2003.pdf>

平成15年度筑波大学附属図書館業務統計 (目次)

I	収書業務	
1	蔵書数	1
2 - 1	受入冊数内訳	1
2 - 2	和書受入冊数内訳	2
2 - 3	洋書受入冊数内訳	2
3 - 1	継続雑誌受入タイトル数	3
3 - 2	継続雑誌受入タイトル数内訳 (和雑誌)	3
3 - 3	継続雑誌受入タイトル数内訳 (洋雑誌)	3
3 - 4	雑誌所蔵数	3
II	閲覧業務	
1 - 1	入館者数	4
1 - 2	学内サービス対象者内訳数	4
1 - 3	入館者数館別内訳	5
1 - 4	入館者数に占める学外利用者数及び見学者の割合	5
2	平日及び土曜日・日曜日・祝休日利用状況	6
3	筑波研究学園都市等に対するサービス	6
4	和装古書・貴重図書利用者	6
5	視聴覚サービス	7
6	施設利用	7
III	貸出業務	
1 - 1	貸出延利用者数	8
1 - 2	貸出延利用者数館別内訳	8
1 - 3	貸出延利用者数タイプ別内訳	8
2 - 1	貸出冊数	9
2 - 2	貸出冊数館別内訳	9
2 - 3	貸出冊数利用者タイプ別内訳	9
2 - 4	予約貸出冊数	10
3	分類別貸出冊数	10
IV	参考業務	
1 - 1	レファレンス・サービス件数	11
1 - 2	質問種類別内訳	11
1 - 3	質問者別内訳	12
1 - 4	オリエンテーション実施回数及び参加人数	12
2	オンライン代行情報検索サービス件数	12
V	文献複写及び相互利用	
1	図書館別文献複写枚数	13
2	文献複写件数	13
3	学園都市機関別文献複写件数	14
4	コンテンツシート・サービス件数	14
5	学外図書貸借件数	14
6	他機関利用件数	14
VI	電子図書館	
1	電子図書館サービスの整備状況	15
2	電子図書館アクセス件数	16
3	端末設置状況	16
VII	その他	
1	利用環境整備	17
2	ボランティア活動状況	17
3	図書館公開事業	17
4	決算額	17
5	刊行物発行状況	17
6	研修生及び実習生等の受入状況	18

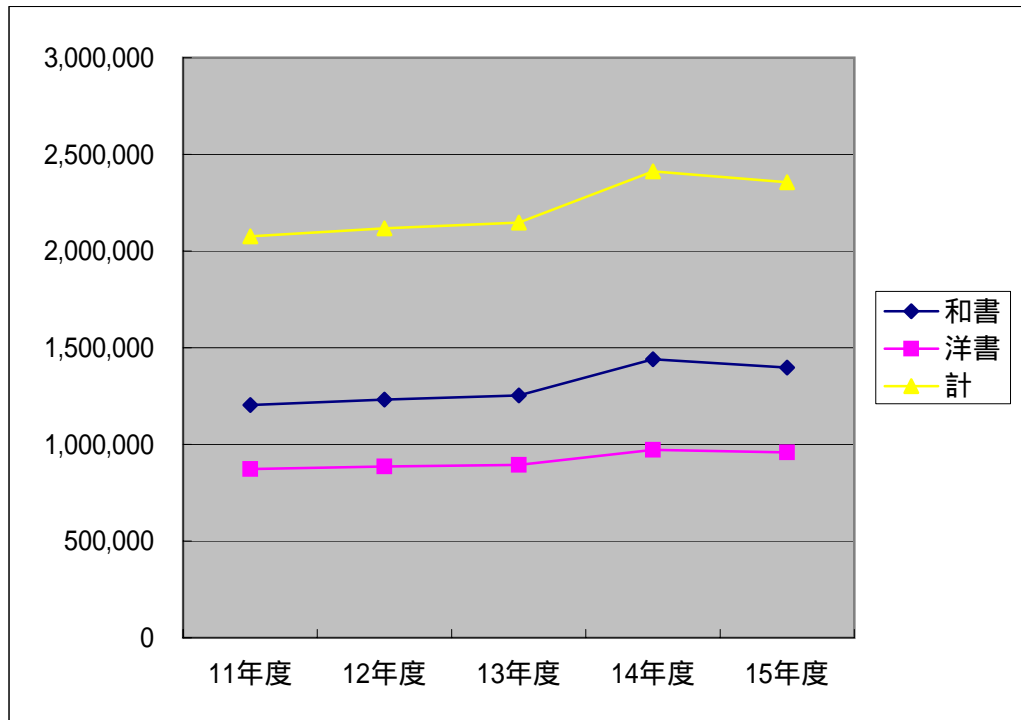
# I 収書業務

図書館資料の新規受入は、63,775冊(和書39,804冊、洋書23,971冊)であった。

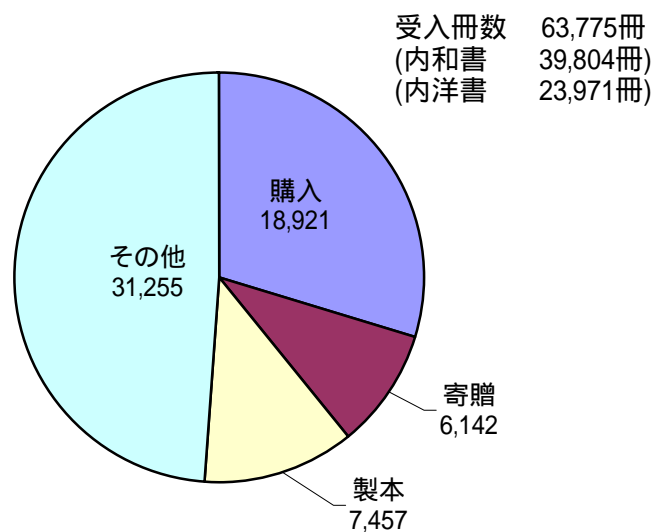
なお、法人化に伴い、不要資料の見直しを行い、120,173冊(和書83,720冊、洋書36,453冊)の廃棄等を行ったため、蔵書総数は前年度より減少した。

## 1 蔵書数

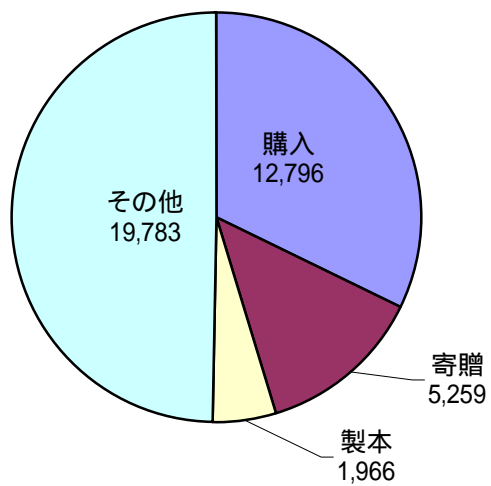
	(冊)					
	11年度	12年度	13年度	14年度	15年度	%
和書	1,203,312	1,231,241	1,253,980	1,441,046	1,397,130	59.3
洋書	872,619	885,899	894,054	971,510	959,028	40.7
計	2,075,931	2,117,140	2,148,034	2,412,556	2,356,158	100.0



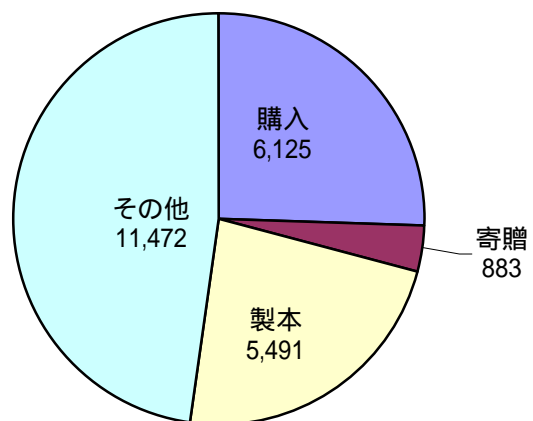
## 2 - 1 受入冊数内訳



2 - 2 和書受入冊数内訳



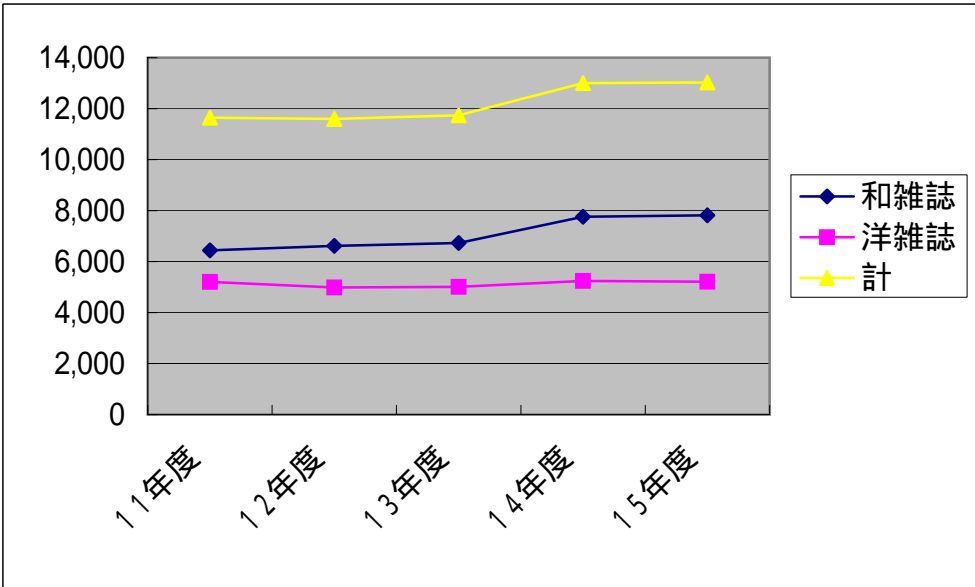
2 - 3 洋書受入冊数内訳



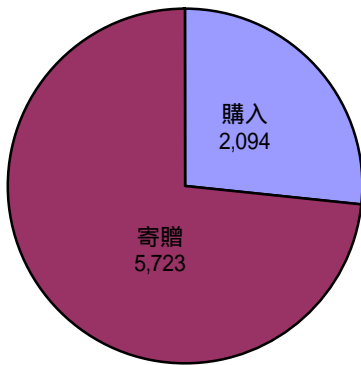
3 - 1 継続雑誌受入タイトル数

継続雑誌受入タイトル数は、13,026タイトル（和雑誌 7,817タイトル、洋雑誌5,209タイトル）で、前年度に比較し、26タイトルの増となった。

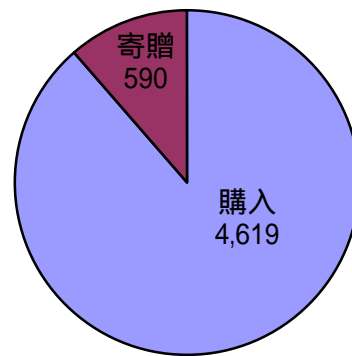
	11年度	12年度	13年度	14年度	15年度	
和雑誌	6,444	6,614	6,729	7,758	7,817	60.01
洋雑誌	5,202	4,982	5,009	5,242	5,209	39.99
計	11,646	11,596	11,738	13,000	13,026	100.00



3 - 2 継続雑誌受入タイトル数内訳 (和雑誌)



3 - 3 継続雑誌受入タイトル数内訳 (洋雑誌)



3 - 4 雑誌所蔵数

(タイトル)

	11年度	12年度	13年度	14年度	15年度	%
和雑誌	10,004	10,284	10,467	13,294	13,418	59.78
洋雑誌	7,996	8,106	8,198	8,965	9,027	40.22
計	18,000	18,390	18,665	22,259	22,445	100.00

## II 閲覧業務

入館者数(利用者及び見学者)は、前年度より約6%減少した。

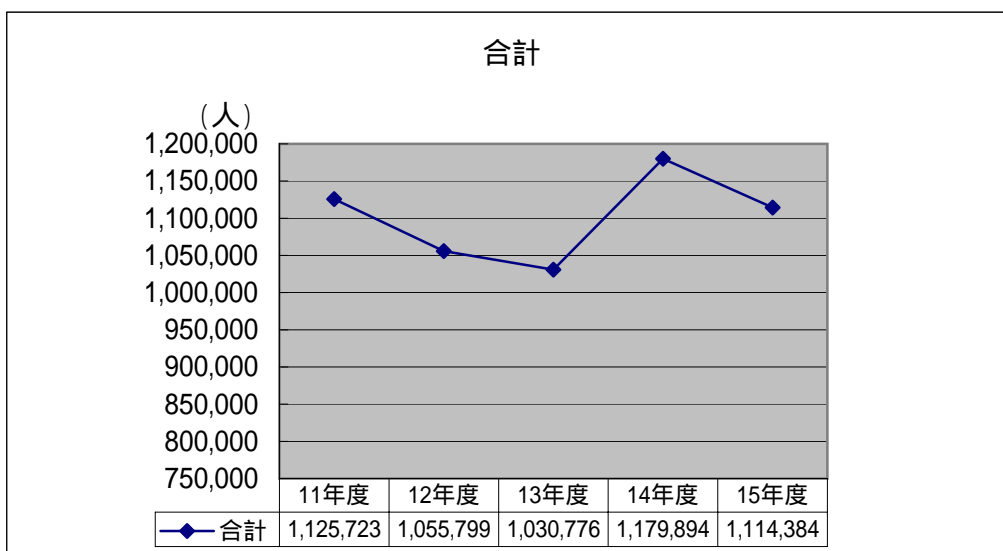
学外利用者及び見学者の入館者数(利用者及び見学者)に占める割合は、約3%であった。

視聴覚サービスでは、AV資料の利用者数は前年度より約26%減少し、マイクロ資料については約8%増加した。

和装古書・貴重図書利用者数は、若干の減少傾向にある。

### 1 - 1 入館者数 (人)

	11年度	12年度	13年度	14年度	15年度
平日 (開館日数)	1,020,823 240	959,052 241	932,173 242	1,070,069 244	1,005,184 244
土・日曜日 (開館日数)	91,706 74	84,735 71	85,825 71	93,916 69	94,171 71
祝休日 (開館日数)	13,194 12	12,012 12	12,778 12	15,909 12	15,029 12
合計 (開館日数)	1,125,723 326	1,055,799 324	1,030,776 325	1,179,894 325	1,114,384 327



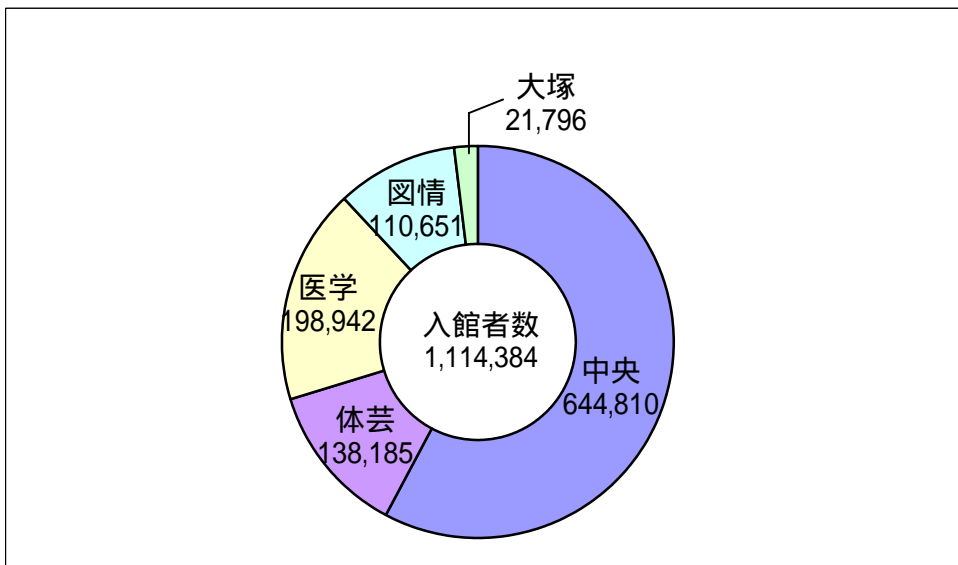
### 1 - 2 学内サービス対象者内訳数 (人)

	11年度	12年度	13年度	14年度	15年度	%
学群学生	10,160	9,881	9,718	10,164	10,454	47.56%
大学院生	5,870	5,721	5,833	6,761	6,628	30.16%
教員	2,978	2,980	2,968	3,015	3,030	13.79%
職員	1,837	1,834	1,823	1,874	1,867	8.49%
合計	20,845	20,416	20,342	21,814	21,979	100.00%

1 - 3 入館者数館別内訳

(人)

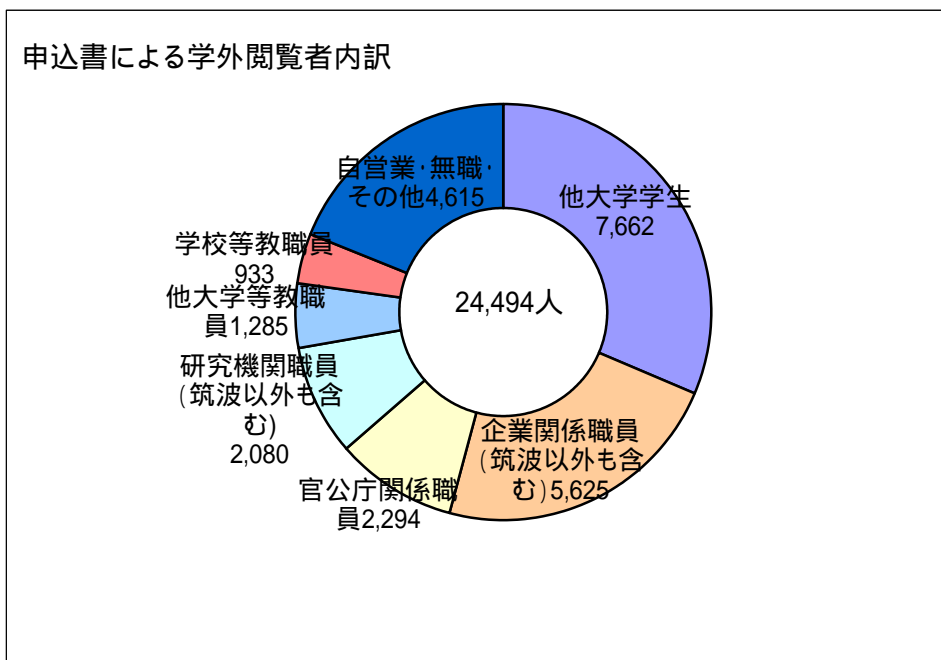
	中央	体芸	医学	図情	大塚	計
入館者数	644,810	138,185	198,942	110,651	21,796	1,114,384



1 - 4 入館者数に占める学外利用者及び見学者の割合

(人)

入館者数	学外利用者 (34,902)		比率	見学者	比率
	申込書による閲覧者	利用証による入館者			
1,114,384	24,494	10,408	3.13%	4,062	0.4%



## 2 平日及び土曜日・日曜日・祝休日利用状況

### (1) 入館者数

(人)

		月曜日～金曜日		土曜日		日曜日		祝休日		合計	
		人数	1日平均	人数	1日平均	人数	1日平均	人数	1日平均	人数	1日平均
中央	入館者数	581,506	2,383	25,452	727	28,922	803	8,930	812	644,810	1,987
	学外者	18,310	75	1,752	50	1,709	47	531	49	22,302	68
体芸	入館者数	131,031	537	5,601	160	-	-	1,553	141	138,185	477
	学外者	2,602	11	246	7	-	-	73	6	2,921	10
医学	入館者数	178,587	732	8,041	230	9,538	265	2,776	252	198,942	610
	学外者	9,261	38	747	21	714	20	182	17	10,904	33
図情 プリント	入館者数	56,151	230	2,959	76	2,323	65	746	68	62,179	188
	学外者	1,937	8	174	4	142	4	32	3	2,285	7
図情プリント 無人	入館者数	1,013	4	314	7	283	6	89	7	1,699	5
図情 デジタル	入館者数	36,702	150	1,680	43	2,000	56	637	58	41,019	124
	学外者	158	1	44	1	29	1	6	1	237	1
図情デジタル 無人	入館者数	5,003	20	393	8	268	6	90	8	5,754	16
大塚 通常	入館者数	12,834	53	4,780	137	-	-	-	-	17,614	63
	学外者	181	1	134	4	-	-	-	-	315	1
大塚 無人	入館者数	2,357	10	1,056	23	561	13	208	17	4,182	12
合計	入館者数	1,005,184	4,120	50,276	1,436	43,895	1,219	15,029	273	1,114,384	3,418
	学外者	32,449	134	3,097	87	2,594	72	824	76	38,964	120

\* 入館者数には、学外者の閲覧者(34,902人)及び見学者(4,062人)を含む。

\* 学外者には学外利用者と見学者を含み入館者数の内数である。

### (2) 開館日数

(日)

	中央	体芸	医学	図情	図情無人	大塚	大塚無人
月～金曜日	244	244	244	244	246	244	244
土曜日	35	35	35	39	47	35	45
日曜日	36	-	36	36	48	-	43
祝休日	11	11	11	11	12	-	12
合計	326	290	326	320	353	279	344

## 3 筑波研究学園都市等に対するサービス

### (1) 研究機関等への利用証の発行状況

(枚)

機関種別	機関数	機関利用証	個人利用証
国立大学・短期大学	2	20	751
公・私立大学・短期大学	3	30	133
公立専門学校	1	10	0
国・公立研究機関等	42	193	0
私立研究機関等	75	215	0
その他の機関	1	5	31
一般学外者個人	0	0	16
合計	124	473	931

### (2) 研究者等に対する図書貸出状況

	機関貸出	個人貸出	合計
貸出者数(人)	729	343	1,072
貸出冊数(冊)	1,866	913	2,779

## 4 和装古書・貴重図書利用者

(人)

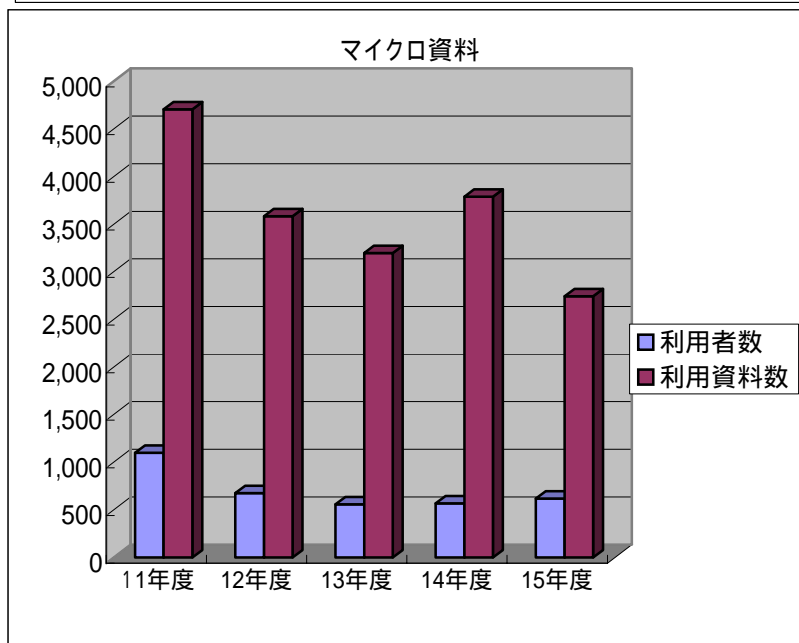
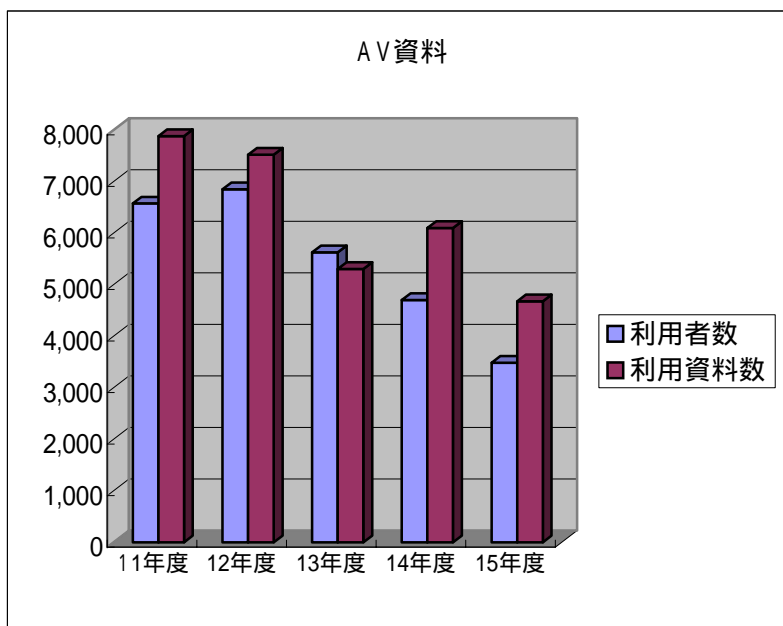
	11年度	12年度	13年度	14年度	15年度
和装古書	448	462	1,044	907	763
貴重図書	90	37	44	51	42



5 視聴覚サービス

(人・点)

		11年度	12年度	13年度	14年度	15年度
AV資料	利用者数	6,571	6,848	5,624	4,700	3,483
	利用資料数	7,877	7,517	5,299	6,095	4,674
	所蔵資料数	10,490	11,054	11,773	13,836	14,450
マイクロ資料	利用者数	1,100	676	559	569	619
	利用資料数	4,706	3,583	3,199	3,788	2,743
	所蔵資料数	3,655	3,819	3,879	3,985	3,996



6 施設利用

(件)

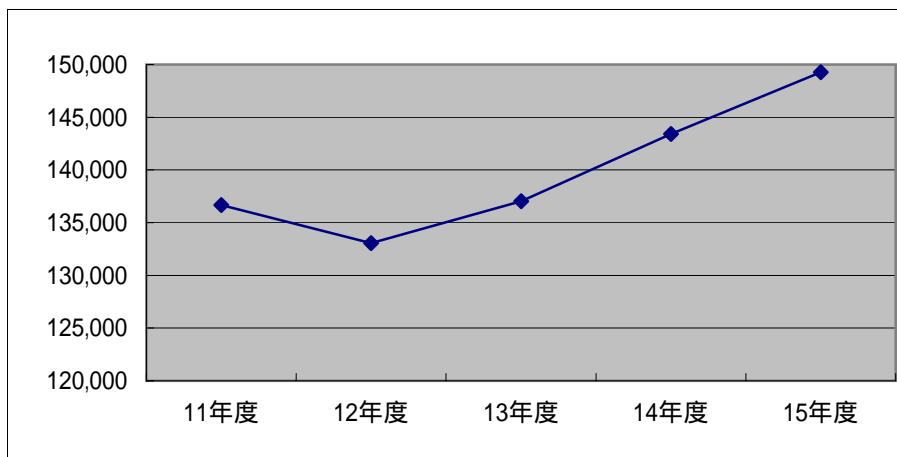
	11年度	12年度	13年度	14年度	15年度
セミナー室	3,199	3,213	3,573	4,223	4,765
研究個室	11,562	11,389	12,323	14,162	13,342
対面朗読室	163	187	134	191	197

### III 貸出業務

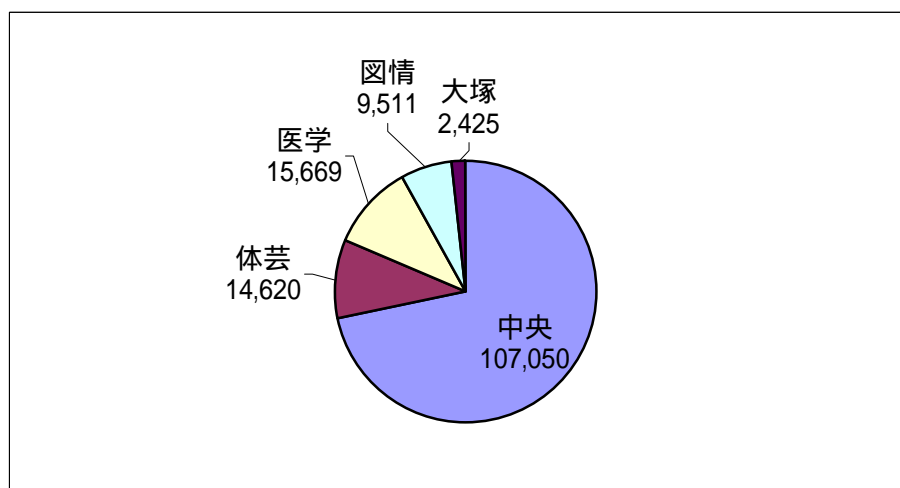
貸出サービスの延利用者数及び貸出冊数は、前年度に比べ延利用者数が4%、貸出冊数が7%増加した。

#### 1 - 1 貸出延利用者数 (人)

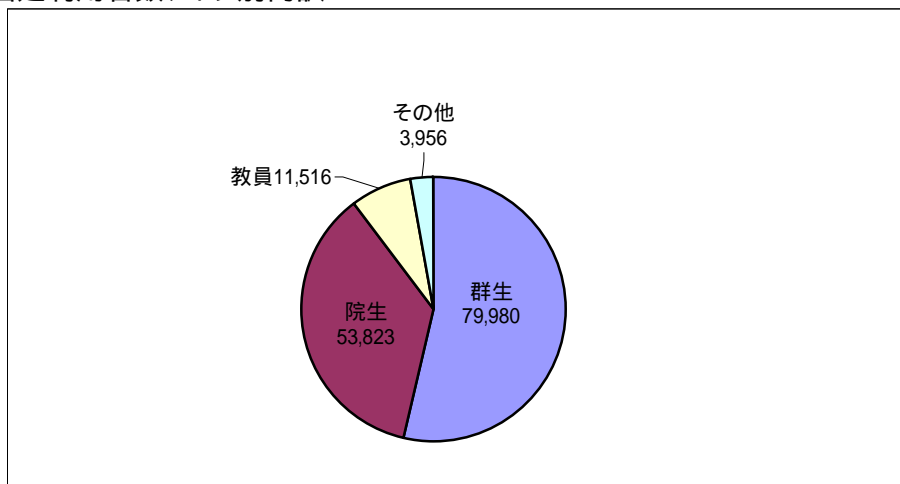
	11年度	12年度	13年度	14年度	15年度
貸出延利用者数	136,668	133,060	137,023	143,405	149,275



#### 1 - 2 貸出延利用者数館別内訳

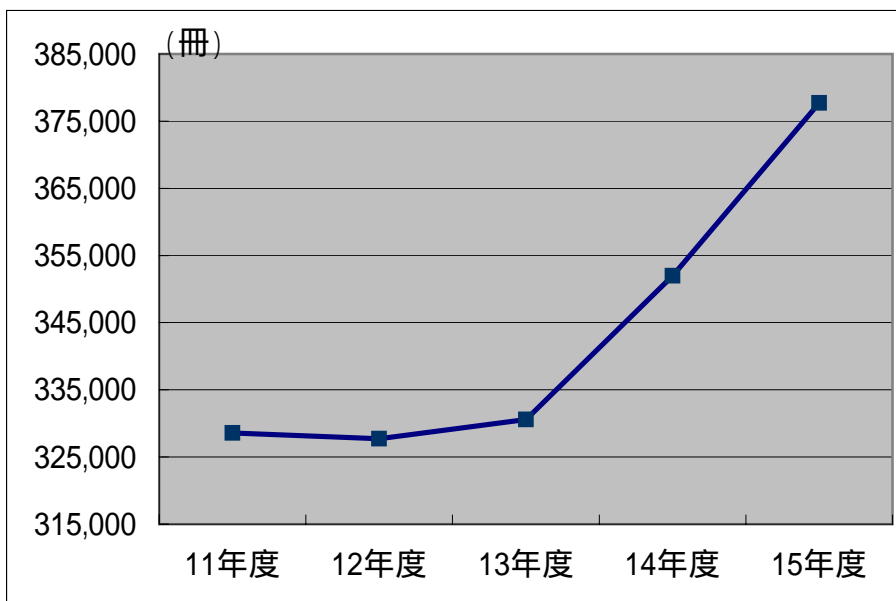


#### 1 - 3 貸出延利用者数タイプ別内訳

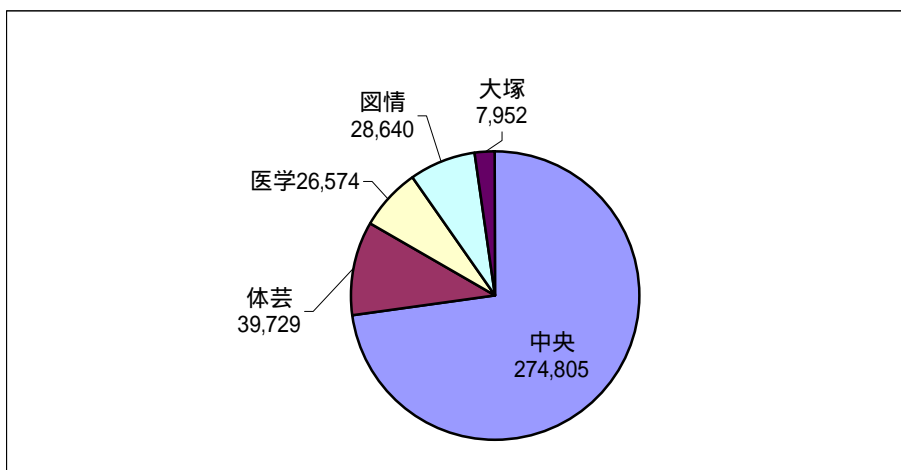


2 - 1 貸出冊数

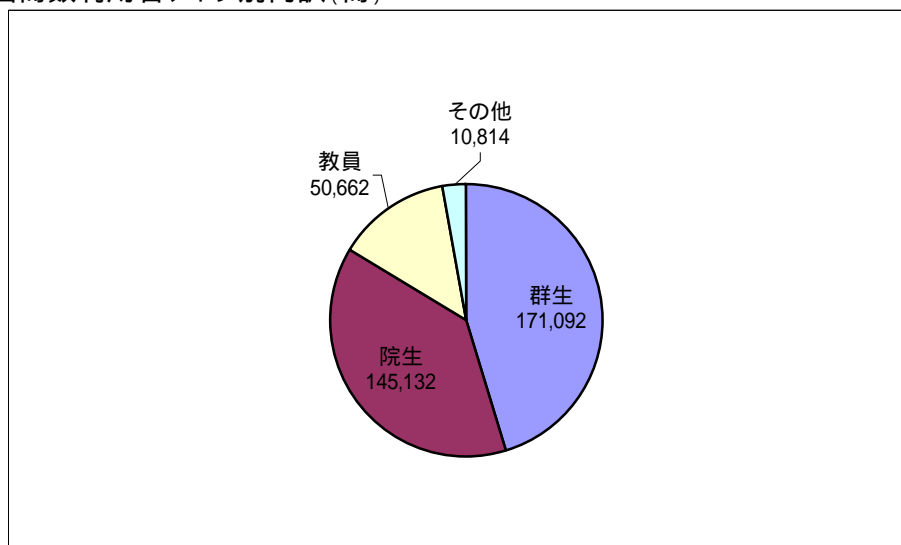
	11年度	12年度	13年度	14年度	15年度
貸出冊数	328,578	327,738	330,591	351,976	377,700



2 - 2 貸出冊数館別内訳(冊)



2 - 3 貸出冊数利用者タイプ別内訳(冊)



2 - 4 予約貸出冊数

予約冊数	予約貸出冊数
3,694	2,831

3 分類別貸出冊数

	貸出冊数	割合 (%)
0 総記	25,505	7%
1 哲学	23,222	6%
2 歴史	21,332	6%
3 社会科学	97,002	26%
4 自然科学	89,189	24%
5 工学技術	28,642	8%
6 産業	12,506	3%
7 芸術	29,418	8%
8 言語	17,503	5%
9 文学	18,492	5%
旧分類	10,827	3%
AV資料	4,062	1%
総 数	377,700	100%

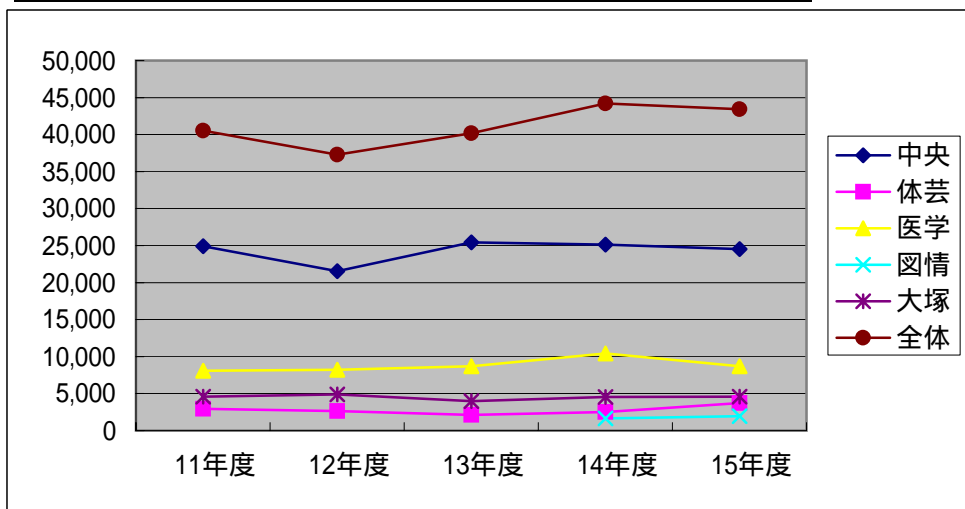
## IV 参考業務

レファレンス・サービス総件数は、前年度に比べ約2%減少した。文献の探し方オリエンテーションをはじめとする各種オリエンテーションは、中央、体芸、医学、図情、大塚図書館であわせて119回実施し、延べ4,266人の参加者を得た。

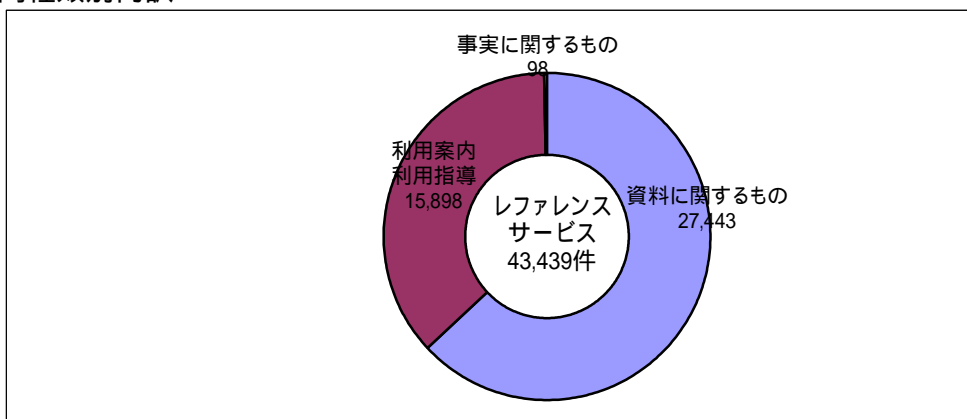
情報検索サービス関係では、代行検索が前年度に比べ約50%減少した。

### 1 - 1 レファレンス・サービス件数 (件)

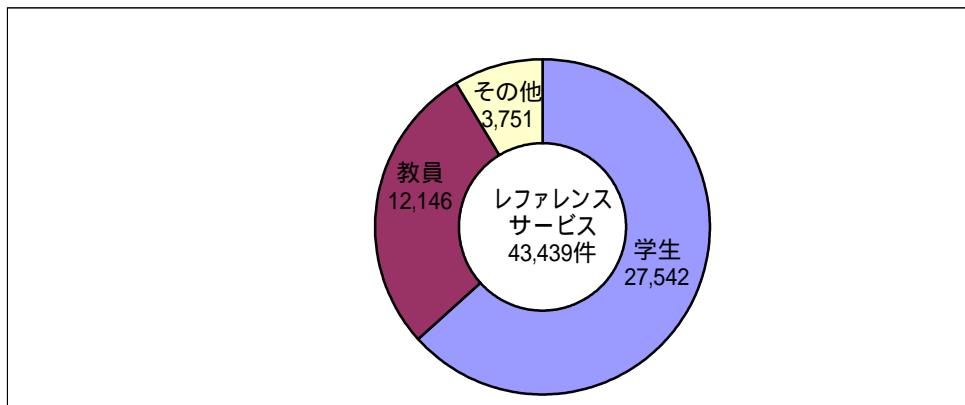
	11年度	12年度	13年度	14年度	15年度
中央	24,902	21,543	25,426	25,134	24,511
体芸	2,949	2,646	2,098	2,511	3,728
医学	8,076	8,207	8,702	10,415	8,699
図情				1,625	1,930
大塚	4,582	4,907	3,964	4,538	4,571
全体	40,509	37,303	40,190	44,223	43,439



### 1 - 2 質問種類別内訳



### 1 - 3 質問者別内訳



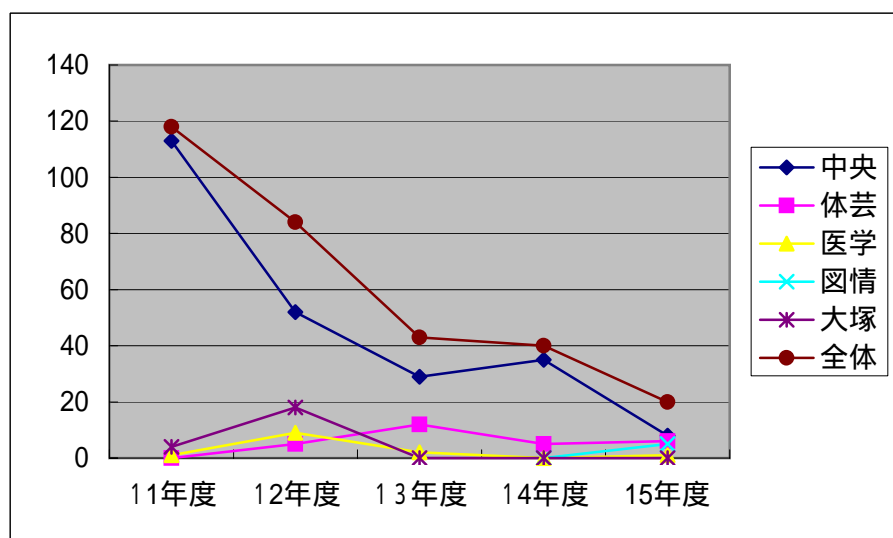
### 1 - 4 オリエンテーション実施回数及び参加人数

オリエンテーション名	実施回数	参加人数
新入生オリエンテーション	19	3,099
新入大学院生オリエンテーション	9	328
留学生オリエンテーション	7	141
新任教員オリエンテーション	1	46
職員オリエンテーション	0	0
TULIPSオリエンテーション	21	62
文献検索オリエンテーション	55	261
自由テーマオリエンテーション	5	266
その他	2	123
<b>合計</b>	<b>119</b>	<b>4,266</b>

### 2 オンライン代行情報検索サービス件数 (件)

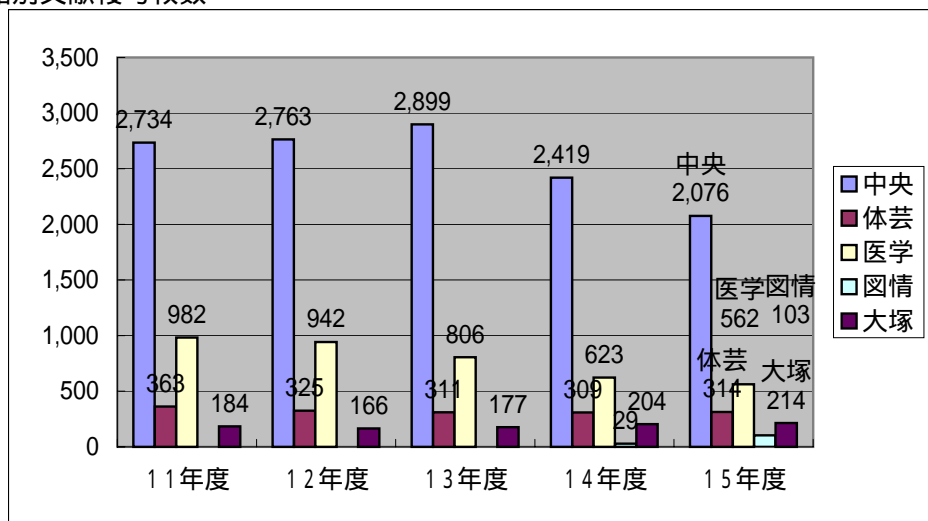
	11年度	12年度	13年度	14年度	15年度
中央	113	52	29	35	8
体芸	0	5	12	5	6
医学	1	9	2	0	1
図情				0	5
大塚	4	18	0	0	0
<b>全体</b>	<b>118</b>	<b>84</b>	<b>43</b>	<b>40</b>	<b>20</b>

\* 平成2年度よりCD-ROMによる情報検索サービスを提供しているが、セルフサービスのため統計には含めなかった。



## V 文献複写及び相互利用

### 1 図書館別文献複写枚数



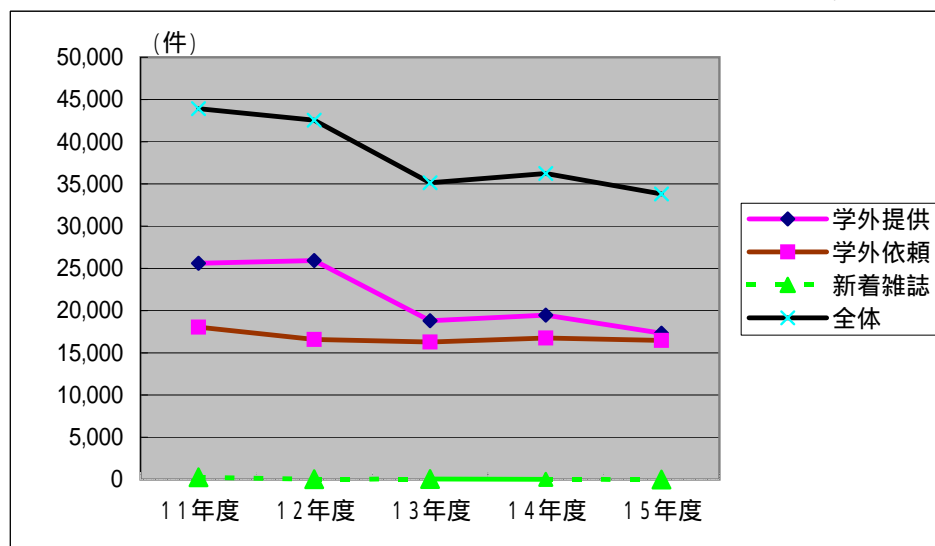
\* 校費用コピーカード及び私費用コイン式複写機による複写枚数。単位 = 1千枚  
 \*\* 下記の2, 3の複写枚数を含む。

### 2 文献複写件数 (件)

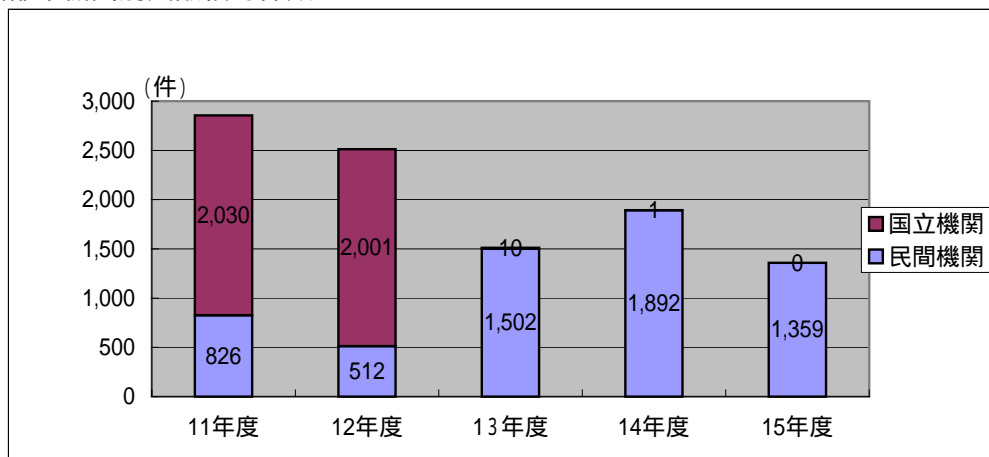
	11年度	12年度	13年度	14年度	15年度
学外提供	25,604	25,931	18,801	19,467	17,321
学外依頼	18,040	16,581	16,284	16,755	16,479
新着雑誌	273	44	54	12	6
全体	43,917	42,556	35,139	36,234	33,806

\* 謝絶分を含む。

\*\* 新着雑誌はコンテンツシート・サービス対象誌への学内からの依頼。



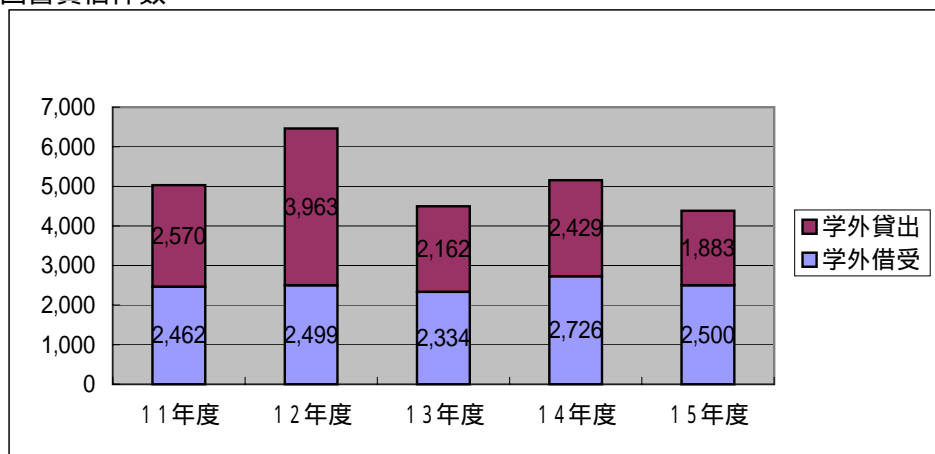
### 3 学園都市機関別文献複写件数



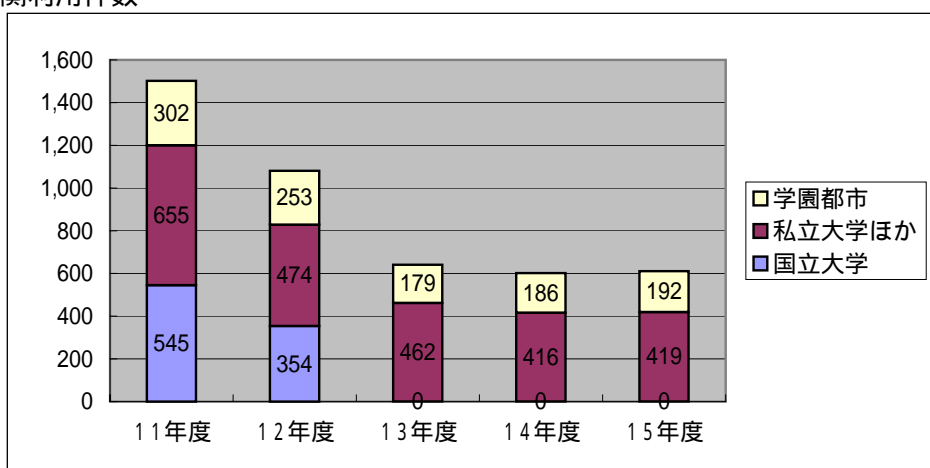
### 4 コンテンツシート・サービス件数

学系等数 (前年比)	タイトル数 (前年比)	総枚数 (前年比)
12 0.75	458 0.78	5,041 0.49

### 5 学外図書貸借件数



### 6 他機関利用件数



\* 国立大学は、共通閲覧証の発行件数。平成12年7月に廃止され身分証での利用が可能となった。13年度以降は該当なし。

\*\* 私立大学ほかは、図書館相互利用申込票の発行件数。

\*\*\* 学園都市は、共通利用券の交付件数。



## VI 電子図書館

### 1 電子図書館サービスの整備状況

#### (1) 蔵書目録データベース入力件数(累計)

(件)

	11年度	12年度	13年度	14年度	15年度
蔵書数	2,075,931	2,117,140	2,148,034	2,412,556	2,356,158
入力件数	1,725,912	1,836,880	1,929,058	2,194,448	2,265,218
入力率	83%	87%	90%	91%	96%

#### (2) 図書目録データ作成件数

(件)

	全入力件数	前年比	和書	洋書	和洋比率
平成11年度 (遡及入力)	92,021 (55,040)	0.84 0.75	56,947 (29,317)	35,074 (25,723)	62:38 53:47
平成12年度 (遡及入力)	102,421 (66,440)	1.11 1.21	89,736 (61,960)	12,685 (4,480)	88:12 93:7
平成13年度 (遡及入力)	79,742 (51,404)	0.78 0.77	70,123 (50,428)	9,619 (976)	88:12 98:2
平成14年度 (遡及入力)	70,304 (44,855)	0.88 0.87	62,284 (43,593)	8,020 (1,262)	89:11 97:3
平成15年度 (遡及入力)	41,472 (11,787)	0.59 0.26	33,053 (11,137)	8,419 (650)	80:20 94:6

#### (3) 全文情報登録数

学内生産資料(累計)

(件)

	11年度	12年度	13年度	14年度	15年度
学位論文	692	779	921	960	1,089
研究成果報告書	129	165	304	340	415
研究紀要・学事報告等	124	189	227	227	230

学内収集資料(累計)

(件)

	11年度	12年度	13年度	14年度	15年度
貴重書(モノクロ)	2,145	2,779	4,054	5,484	5,728
貴重書(高精細)	39	47	51	107	265

オンラインジャーナル

(タイトル)

名称	タイトル数
Science Direct	1,658
Synergy	651
LINK	481
Oxford University Press	166
Ingenta	138
NACSIS-ELS	417
その他	486
合計	3,997

(平成16年1月末で終了)

#### (4) 学術論文情報データベース

学内・館内のみ 60種類

(Web of Science、SciFinder Scholar、FirstSearch、DNA、NSCDNetほか)

学外公開 4種類

(沖縄歴史文献データベース、応用動物昆虫文献データベースほか)

2 電子図書館アクセス件数

(1) 電子図書館トップページアクセス件数

(件)

年 度	11年度	12年度	13年度	14年度	15年度
学 内	257,420	340,843	558,645	1,118,872	1,194,304
学 外	122,398	137,123	155,560	194,727	242,051
合 計	379,818	477,966	714,205	1,313,599	1,436,355

(2) オンラインジャーナルアクセス件数(平成15年度)

(件)

名称	アクセス件数	備考
Science Direct	1,103,548	
Synergy	36,932	
OUP	18,651	平成16年1月末で終了
AIP	11,176	

(3) 学術論文情報データベースアクセス件数(平成15年度)

(件)

名称	アクセス件数	備考
First Search	20,895	
Web of Science	105,183	

3 端末設置状況

(台)

		電子図書館		その他		教育用		合 計	
		利用者用	業務用	利用者用	業務用	利用者用	利用者用	業務用	合計
中央	ワークステーション	0	8	0	12	1	1	20	21
	パソコン	84	43	6	128	30	120	171	291
体芸	ワークステーション	0	1	0	1	1	1	2	3
	パソコン	25	2	2	13	10	37	15	52
医学	ワークステーション	0	1	0	1	1	1	2	3
	パソコン	30	2	1	17	41	72	19	91
大塚	ワークステーション	0	1	0	1	0	0	2	2
	パソコン	11	2	0	10	0	11	12	23
図情	ワークステーション	0	0	0	4	0	0	4	4
	パソコン	0	1	60	16	0	60	17	77
合 計		150	61	69	203	84	303	264	567

## VII その他

### 1 利用環境整備

- (1) 前年度から継続して中央図書館のトイレの改修を行い、すべてのトイレ改修工事を終えた。
- (2) 中央図書館に設置されている貴重品ロッカーを増設し、館内で盗難が発生しないよう対策に努めた。
- (3) 中央図書館閲覧席、研究個室、セミナー室のブラインドを交換し閲覧環境を改善した。
- (4) 体育・芸術図書館1階北側書庫に空調装置を設置し、利用環境を改善した。
- (5) 医学図書館では、書架狭隘化の対策として、学生自習室を保存書庫とし、和雑誌の1980年以前のバックナンバーを移動し利用環境を整備した。
- (6) 医学図書館吹抜け部分の照明改修工事を行い、利用環境を改善した。
- (7) 医学図書館における無線LANの利用が可能となり、利用者への利用環境を整備した。
- (8) 医学図書館玄関入口の椅子及び掲示ボードを更新し、利用環境を改善した。

### 2 ボランティア活動状況

平成15年度は、48名のボランティアが、ボランティアカウンターでの図書館総合案内をはじめ、対面朗読、見学案内、特殊資料整理等の活動に参加した。特に利用環境整備の一環で行っている図書ラベル補修数は、1年間で4373冊にのぼっている。  
また、留学生オリエンテーションの補助など外国語での図書館案内や、身体に障害のある利用者への援助など、ボランティアならではの目細かいサービスも定着している。

#### (1) 図書館総合案内(ボランティア・カウンター)

	11年度	12年度	13年度	14年度	15年度
対応件数	3,251	3,237	3,356	3,306	2,682

#### (2) 対面朗読

(時間)

	11年度	12年度	13年度	14年度	15年度
レギュラー	236	303	209	322	300
スポット	88	70	58	62	94

#### (3) 見学案内

	11年度	12年度	13年度	14年度	15年度
対応件数	35	62	32	23	31
対応人数	1,854	2,800	1,169	912	1,310

### 3 図書館公開事業

- (1) 常設展示「日本の出版文化」(平成8年5月22日から)
- (2) 平成15年度附属図書館特別展  
「筑波大学開学30周年(創基131年)記念附属図書館貴重図書特別展」  
(平成15年9月29日～10月10日) 入館者数 1,243名

### 4 決算額

(千円)

	11年度	12年度	13年度	14年度	15年度
資料購入費等	582,549	567,398	577,141	604,034	660,768
管理運営費	255,344	183,595	204,670	234,824	190,380
合計	837,893	750,993	781,811	838,858	851,148

### 5 刊行物発行状況

- (1) 筑波大学附属図書館報つくばね  
(第29巻第1号 1,000部、第2号 1,000部、第3号 1,000部、第4号 1,000部)
- (2) 筑波大学附属図書館利用案内  
(一般版 和文 6,000部、英文 500部)  
(教員版 2,000部)
- (3) 筑波大学附属図書館概要  
(和洋両記 1,000部)

## 6 研修生及び実習生等の受入状況

\*( )内は受入人数

	11年度	12年度	13年度	14年度	15年度
県立医療大学実務研修	5/7-8/31(1)	10/2-12/15(1)	10/1-11/30(1)	1/14-3/14(1)	10/6-12/19(1)
図書館情報学実習	7/5-23(12)	9/11-9/29(12)	9/11-9/28(12)	9/2-9/20(10)	7/7-7/25(12)
中学生の職業体験学習	11/19(6)	7/6(3)	7/31(1)	9/27(2)	6/17(4)
司書日本語研修	12/7-9(10)	12/14(10)	11/29(10)	3/3(1)	1/28(1)
中国政府派遣研究員研	9/30(1)				