

平成 1 2 年度

筑波大学附属図書館業務統計

平成 1 3 年 5 月

筑波大学図書館部

<http://www.tulips.tsukuba.ac.jp/pub.outline/statistics-2000.pdf>

平成12年度筑波大学附属図書館業務統計 (目次)

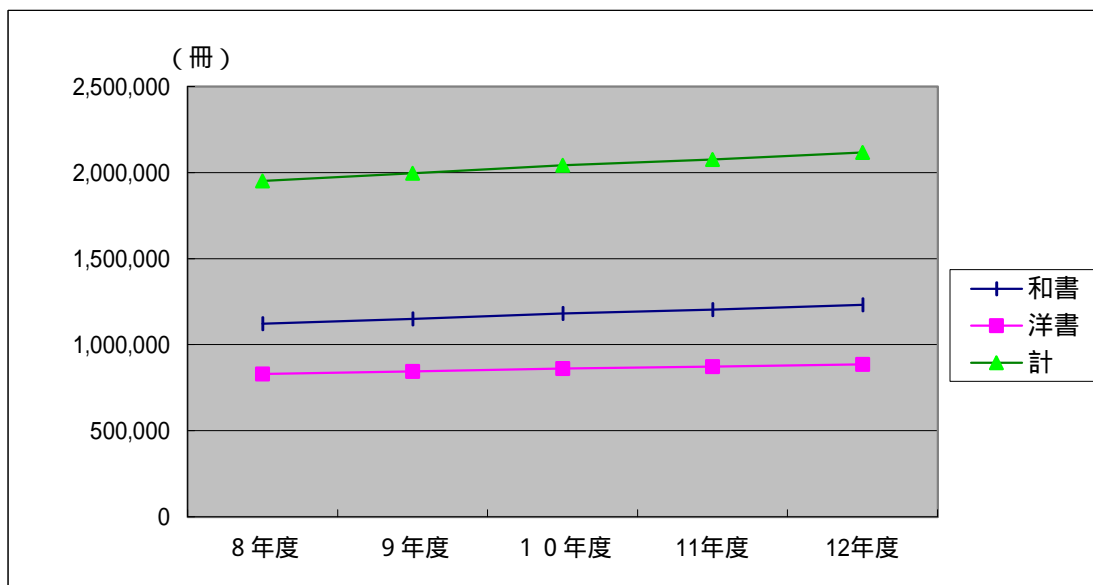
I 収書業務		
1 - 1	蔵書数	2
1 - 2	蔵書数館別内訳	2
2 - 1	受入冊数内訳	3
2 - 2	和書受入冊数内訳	3
2 - 3	和書受入冊数内訳	3
3 - 1	継続雑誌受入タイトル数	4
3 - 2	継続雑誌受入タイトル内訳 (和雑誌)	4
3 - 3	継続雑誌受入タイトル内訳 (洋雑誌)	4
3 - 4	雑誌所蔵数	4
II 閲覧業務		
1 - 1	入館者数	5
1 - 2	学内サービス対象者数	5
1 - 3	入館者総数館別内訳	6
1 - 4	入館者総数に占める学外者数の割合	6
2	平日及び土曜日・日曜日・祝休日利用状況	7
3	筑波研究学園都市等に対するサービス	7
4	和装古書・貴重図書利用者	7
5	視聴覚サービス	8
6	施設利用	8
III 貸出業務		
1 - 1	貸出延利用者数	9
1 - 2	貸出延利用者数館別内訳	9
1 - 3	貸出延利用者数タイプ別内訳	9
2 - 1	貸出冊数	10
2 - 2	貸出冊数館別内訳	10
2 - 3	貸出冊数利用者タイプ別内訳	10
2 - 4	予約貸出冊数	11
3	分類別貸出冊数	11
IV 参考業務		
1 - 1	レファレンス・サービス件数	12
1 - 2	質問種類別内訳	12
1 - 3	質問者別内訳	12
1 - 4	オリエンテーション実施回数及び参加者数	13
2	オンライン代行情報検索サービス件数	13
V 文献複写及び相互利用		
1	図書館別文献複写枚数	14
2	文献複写件数	14
3	学園都市機関別文献複写件数	15
4	コンテンツシート・サービス件数	15
5	学外図書貸借件数	15
6	他機関利用件数	15
VI 電子図書館		
1	電子図書館サービスの整備状況	16
2	端末設置状況	16
3	図書データ入力件数	17
4	図書データベース蓄積件数	17
VII その他		
1	ボランティア活動状況	18
2	図書館公開事業	18
3	研修会	18
4	決算額	18
5	刊行物発行状況	19
6	研修生及び実習生等の受入状況	19

I 収書業務

図書館資料の新規受入は、43,192冊（和書28,298冊、洋書14,894冊）であった。他方、管理換又は廃棄等による減少数は、1,983冊であった。差引、41,209冊の純増となった。

1 - 1 蔵書数 (冊)

	8年度	9年度	10年度	11年度	12年度	%
和書	1,122,349	1,149,918	1,181,452	1,203,312	1,231,241	58.2
洋書	829,645	845,205	861,570	872,619	885,899	41.8
計	1,951,994	1,995,123	2,043,022	2,075,931	2,117,140	100.0

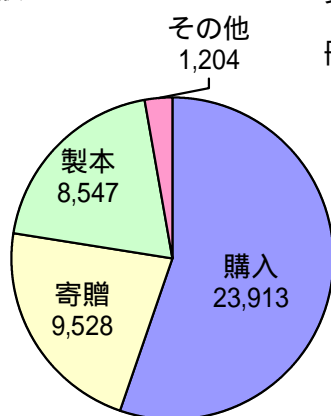


1 - 2 蔵書数館別内訳 (冊)

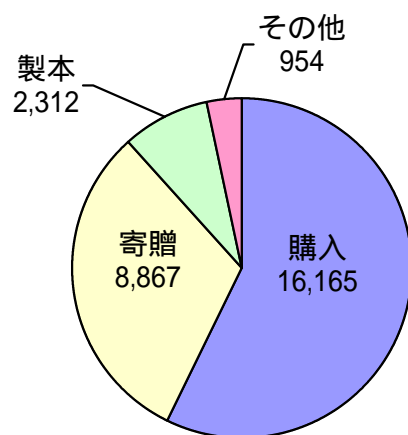
中央図書館	体芸図書館	医学図書館	大塚図書館	計
1,723,692	205,337	149,011	39,100	2,117,140
81.41%	9.70%	7.04%	1.85%	100%

2 - 1 受入冊数内訳

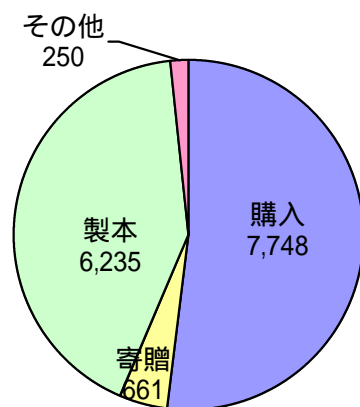
受入冊数 43,192
(内和書 28,298冊)
(内洋書 14,894)



2 - 2 和書受入冊数内訳



2 - 3 洋書受入冊数内訳

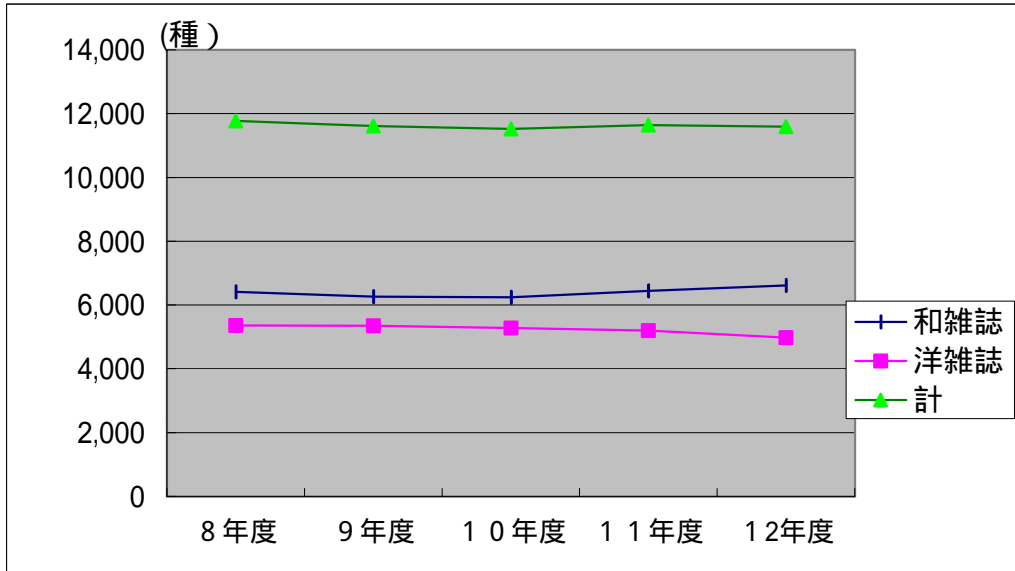


3 - 1 継続雑誌受入タイトル数

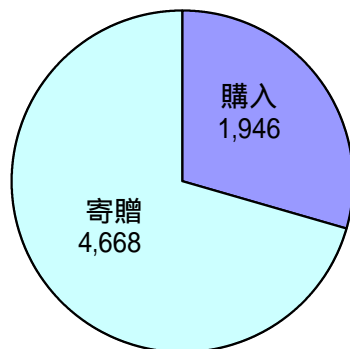
継続雑誌受入タイトル数は、11,596タイトル（和雑誌 6,614タイトル、洋雑誌4,982タイトル）で、前年度に比較し、50タイトルの減となった。

(種)

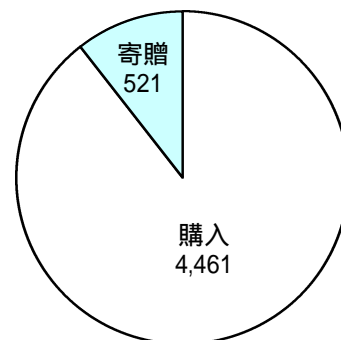
	8年度	9年度	10年度	11年度	12年度	%
和雑誌	6,408	6,259	6,244	6,444	6,614	57.04
洋雑誌	5,363	5,352	5,277	5,202	4,982	42.96
計	11,771	11,611	11,521	11,646	11,596	100.00



3 - 2 継続雑誌受入タイトル数内訳 (和雑誌)



3 - 3 継続雑誌受入タイトル数内訳 (洋雑誌)



3 - 4 雑誌所蔵数

(タイトル)

	8年度	9年度	10年度	11年度	12年度	%
和雑誌	9,414	9,692	9,750	10,004	10,284	55.92
洋雑誌	7,633	7,784	7,882	7,996	8,106	44.08
計	17,047	17,476	17,632	18,000	18,390	100.00

II 閲覧業務

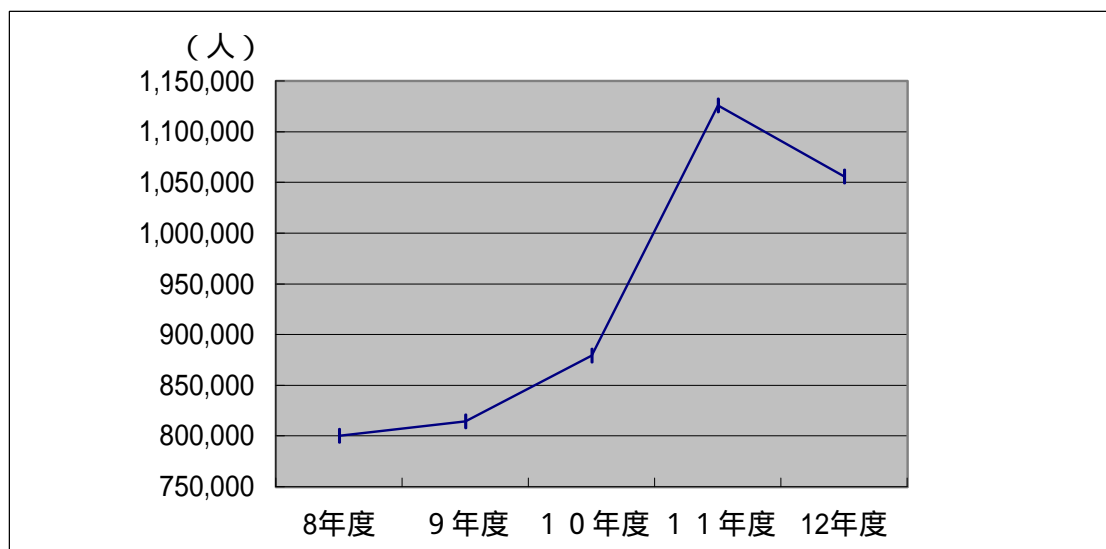
入館者総数（利用者及び見学者）は、前年度より約6%減少した。平成12年度は利用者端末が減少したこと、及び、学生数の減少などが一因ではないかと思われる。学外利用者及び見学者の入館者総数（利用者及び見学者）に占める割合は、約4%であった。

視聴覚サービスでは、AV資料の利用者数は前年度より約4%増加し、マイクロ資料については約7%増加した。

和装古書・貴重図書利用者数は、ほぼ前年並みである。

1-1 入館者総数 (人)

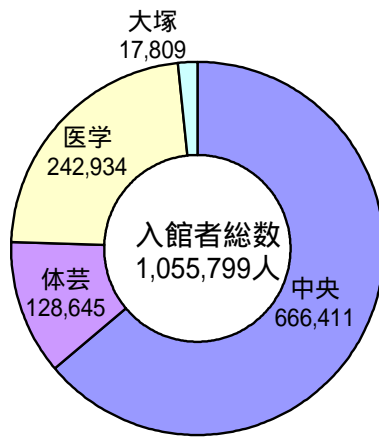
	8年度	9年度	10年度	11年度	12年度
平日 (開館日数)	745,492 244	749,287 244	800,809 242	1,020,823 240	959,052 241
土・日曜日 (開館日数)	54,831 68	58,092 69	69,506 70	91,706 74	84,735 71
祝休日 (開館日数)	- -	6,963 11	9,086 11	13,194 12	12,012 12
合計 (開館日数)	800,323 312	814,342 324	879,401 323	1,125,723 326	1,055,799 324



1-2 学内サービス対象者内訳数 (人)

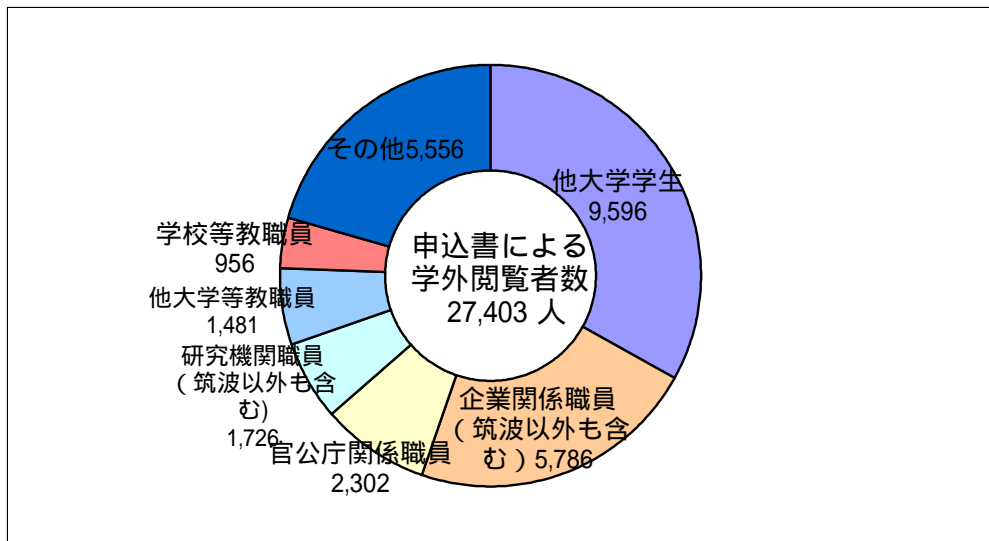
	8年度	9年度	10年度	11年度	12年度	%
学群学生	10,249	11,211	11,110	10,160	9,881	48.40
大学院生	5,366	6,216	7,075	5,870	5,721	28.02
教員	2,934	3,024	2,968	2,978	2,980	14.60
職員	1,826	1,871	1,831	1,837	1,834	8.90
合計	20,375	22,322	22,984	20,845	20,416	100.00

1 - 3 入館者総数館別内訳



1 - 4 入館者総数に占める学外利用者及び見学者の割合 (人)

入館者総数	学外利用者 (36,910)		比率	見学者	比率
	申込書による閲覧者	利用証による入館者			
1,055,799	27,403	9,507	0.035	5,354	0.5%



2 平日及び土曜日・日曜日・祝休日利用状況

(1) 入館者総数

(人)

	月曜日～金曜日		土曜日		日曜日		祝休日		合計	
	人数	1日平均	人数	1日平均	人数	1日平均	人数	1日平均	人数	1日平均
中央										
入館者総数	605,418	2,512	24,461	719	28,620	774	7,912	659	666,411	2,057
学外者	23,757	98	2,026	60	2,051	55	563	47	28,397	88
体芸										
入館者総数	122,680	509	4,695	138	-	-	1,270	106	128,645	448
学外者	2,759	12	218	7	-	-	41	3	3,018	11
医学										
入館者総数	217,255	901	10,556	310	12,293	332	2,830	236	242,934	750
学外者	8,527	35	847	25	697	19	167	14	10,238	31
大塚										
入館者総数	13,699	57	4,110	121	-	-	-	-	17,809	65
学外者	527	2	84	2	-	-	-	-	611	2
合計										
入館者総数	959,052	3,979	43,822	1,288	40,913	1,106	12,012	1,001	1,055,799	3,320
学外者	35,570	147	3,175	94	2,748	74	771	64	42,264	132

* 入館者総数には、学外者の閲覧者(36,910人)及び見学者(5,354人)を含む。

** 学外者には学外利用者と見学者を含み入館者総数の内数である。

(2) 開館日数

(日)

	中央	体芸	医学	大塚
月～金曜日	241	241	241	241
土曜日	34	34	34	34
日曜日	37	-	37	-
祝休日	12	12	12	-
合計	324	287	324	275

3 筑波研究学園都市等に対するサービス

(1) 研究機関等への利用証の発行状況

(枚)

機関種別	機関数	機関利用証	個人利用証
国立大学・短期大学	3	30	1,602
公・私立大学・短期大学	3	30	168
公立専門学校	1	10	0
国・公立研究機関等	44	200	0
私立研究機関等	81	236	0
その他の機関	1	5	13
一般学外者個人	0	0	23
合計	133	511	1,806

(2) 研究者等に対する図書貸出状況

	機関貸出	個人貸出	合計
貸出者数(人)	783	778	1,561
貸出冊数(冊)	2,000	1,984	3,984

4 和装古書・貴重図書利用者

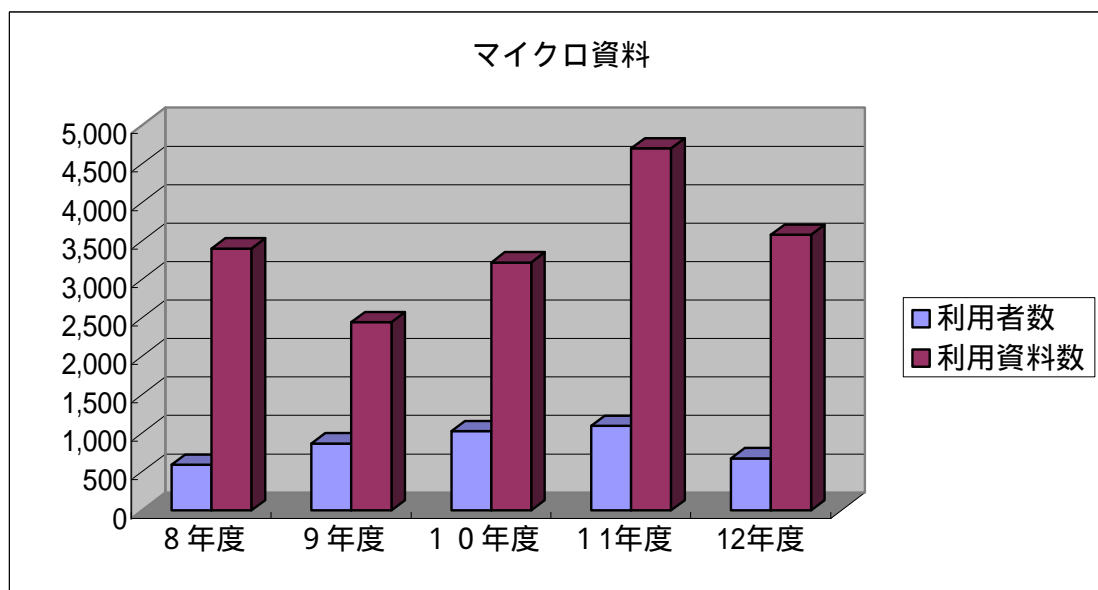
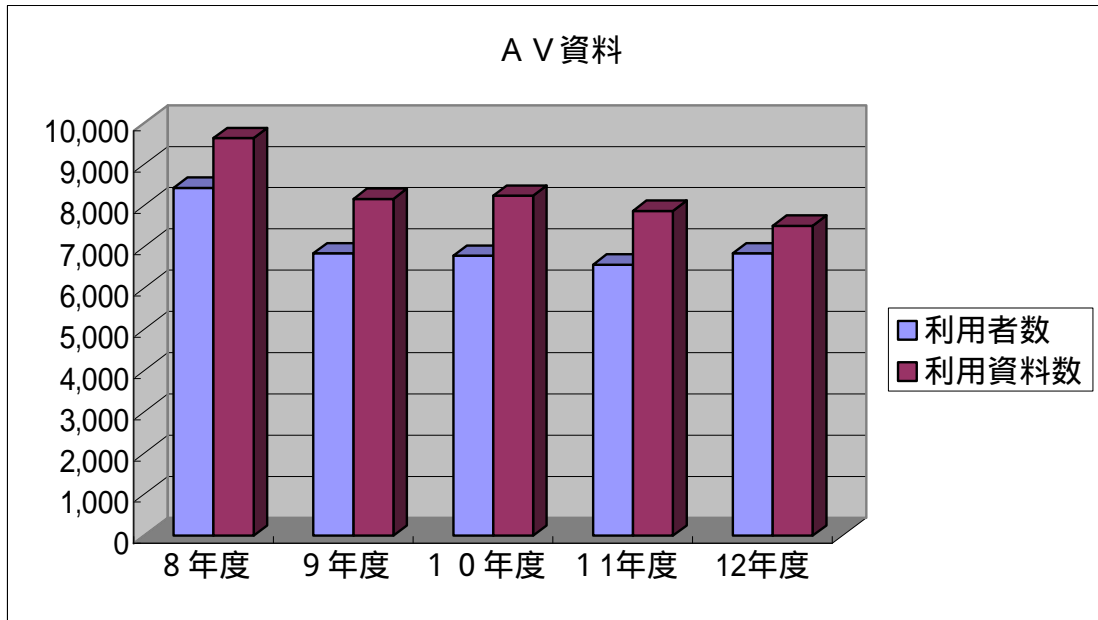
(人)

	8年度	9年度	10年度	11年度	12年度
和装古書	528	349	424	448	262
貴重図書	56	61	110	90	37

5 視聴覚サービス

(人・点)

		8年度	9年度	10年度	11年度	12年度
AV資料	利用者数	8,433	6,844	6,786	6,571	6,848
	利用資料数	9,641	8,165	8,241	7,877	7,517
	所蔵資料数	8,819	9,310	10,007	10,490	11,054
マイクロ資料	利用者数	593	871	1,030	1,100	676
	利用資料数	3,404	2,448	3,223	4,706	3,583
	所蔵資料数	3,225	3,264	3,286	3,655	3,819



6 施設利用

(件)

	8年度	9年度	10年度	11年度	12年度
セミナー室	4,247	3,741	3,319	3,199	3,213
研究個室	11,948	11,334	11,230	11,562	11,389
対面朗読室	196	226	195	163	187

*対面朗読室のサービスは平成7年度から中央図書館で開始した。

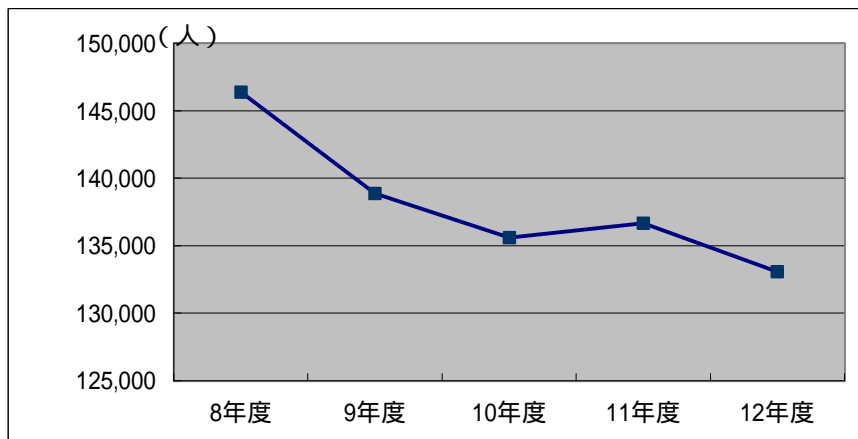
III 貸出業務

貸出サービスの延利用者数及び貸出冊数は、前年度に比べ少し減少した。

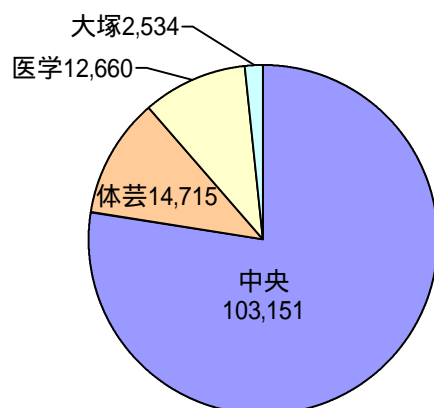
1 - 1 貸出延利用者数

(人)

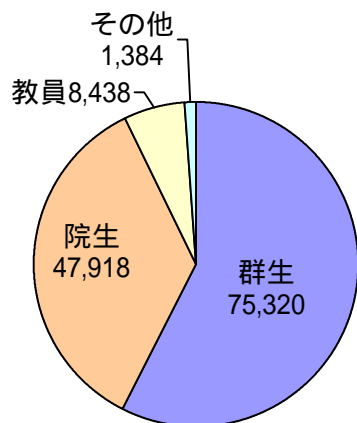
	8年度	9年度	10年度	11年度	12年度
貸出延利用者数	146,367	138,885	135,589	136,668	133,060



1 - 2 貸出延利用者数館別内訳 (人)

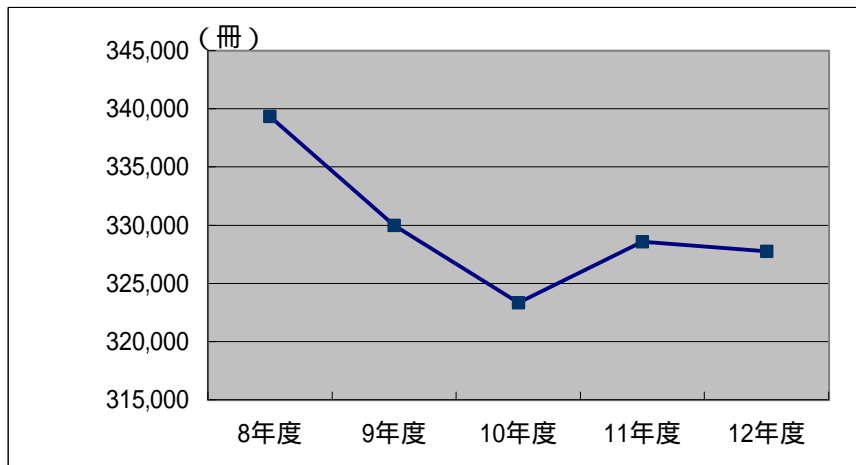


1 - 3 貸出延利用者数タイプ別内訳 (人)

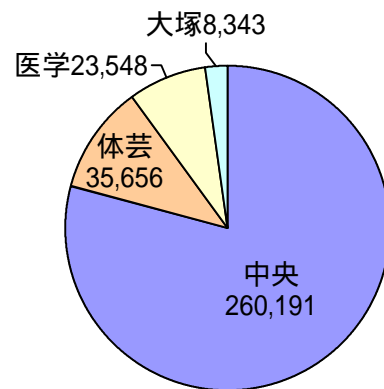


2 - 1 貸出冊数

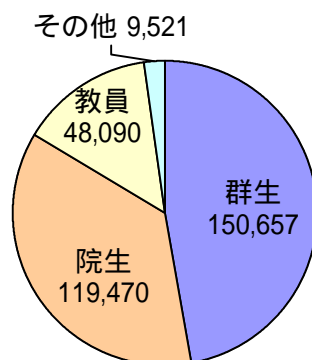
	8年度	9年度	10年度	11年度	12年度
貸出冊数	339,327	329,977	323,341	328,578	327,738



2 - 2 貸出冊数館別内訳 (冊)



2 - 3 貸出冊数利用者タイプ別内訳 (冊)



2 - 4 予約貸出冊数

予約冊数	予約貸出冊数
2,109	1,646

3 分類別貸出冊数

	貸出冊数	割合 (%)
0 総記	15,582	5%
1 哲学	21,365	7%
2 歴史	18,696	6%
3 社会科学	82,458	25%
4 自然科学	79,878	24%
5 工学技術	25,909	8%
6 産業	11,877	4%
7 芸術	25,455	8%
8 言語	14,497	4%
9 文学	15,598	5%
旧分類	13,165	4%
A V資料	3,258	1%
総 数	327,738	100%

*博士論文は、総記に加えた。

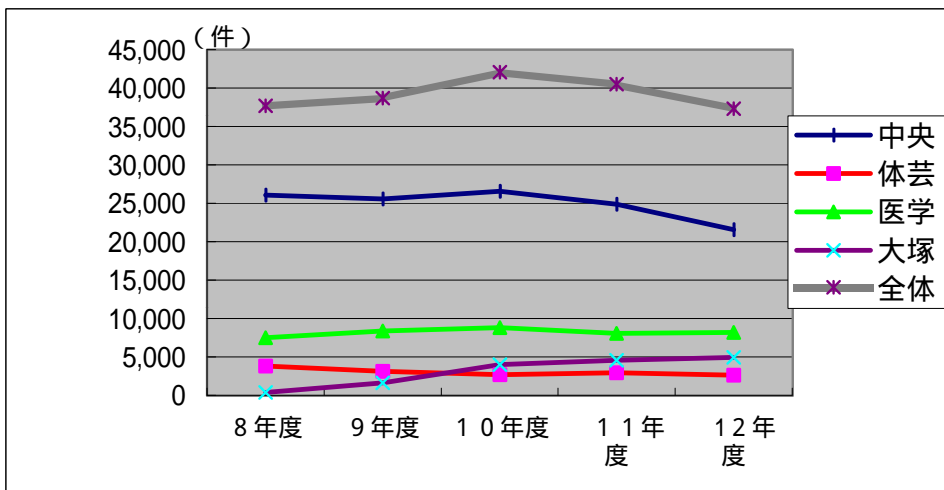
IV 参考業務

レファレンス・サービス総件数は、前年度に比べ約8%減少した。文献の探し方オリエンテーションをはじめとする各種オリエンテーションは、中央、体芸、医学、大塚図書館であわせて88回実施し、延べ3,775人の参加者を得た。

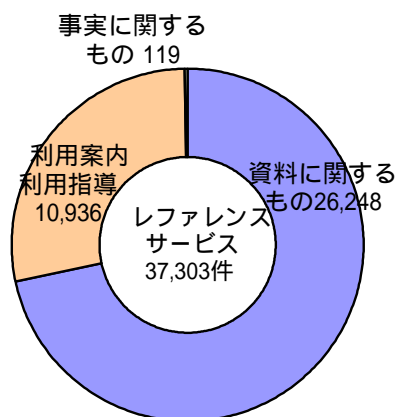
情報検索サービス関係では、代行検索が前年度に比べ約29%減少した。

1-1 レファレンス・サービス件数 (件)

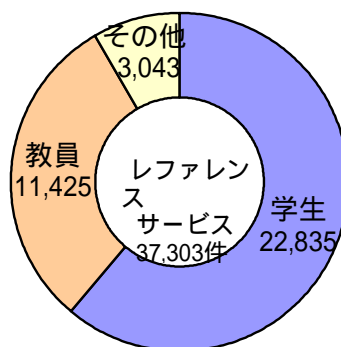
	8年度	9年度	10年度	11年度	12年度
中央	26,054	25,553	26,579	24,902	21,543
体芸	3,793	3,152	2,695	2,949	2,646
医学	7,480	8,397	8,782	8,076	8,207
大塚	359	1,611	3,978	4,582	4,907
全体	37,686	38,713	42,034	40,509	37,303



1-2 質問種類別内訳



1-3 質問者別内訳



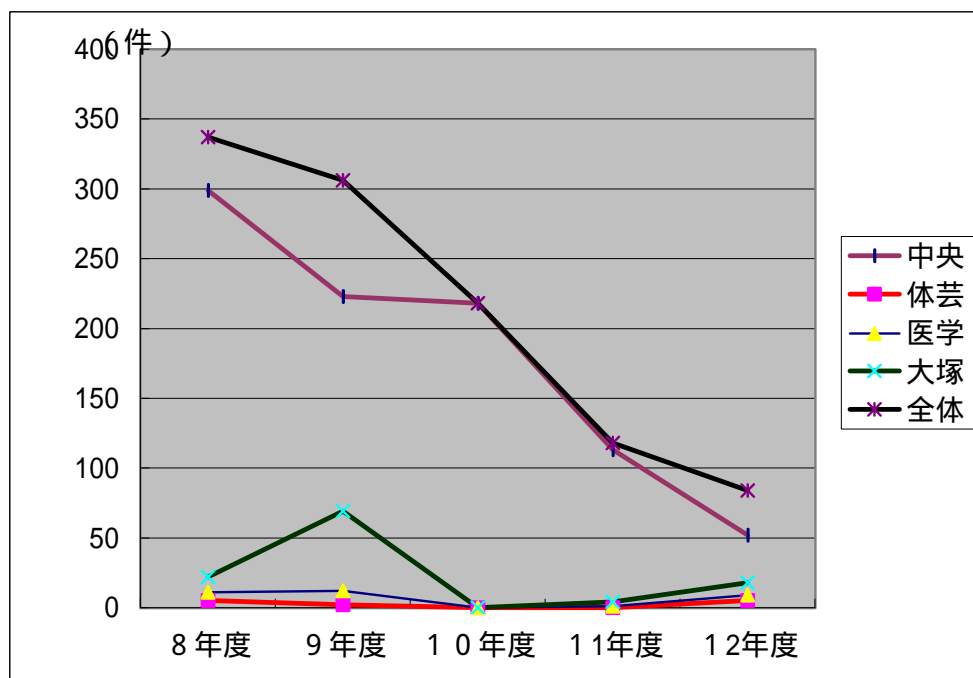
1 - 4 オリエンテーション実施回数及び参加人数

オリエンテーション名	実施回数	参加人数
新入生オリエンテーション	7	2,625
新入大学院生オリエンテーション	5	182
留学生オリエンテーション	7	103
新任教員オリエンテーション	1	30
職員オリエンテーション	-	-
TULIPSオリエンテーション	19	51
文献検索オリエンテーション	30	82
自由テーマオリエンテーション	19	702
その他	-	-
合計	88	3,775

2 オンライン代行情報検索サービス件数 (件)

	8年度	9年度	10年度	11年度	12年度
中央	299	223	218	113	52
体芸	5	2	0	0	5
医学	11	12	0	1	9
大塚	22	69	0	4	18
全体	337	306	218	118	84

* 平成2年度よりCD-ROMによる情報検索サービスを提
いるが、セルフサービスのため統計には含めなかった。

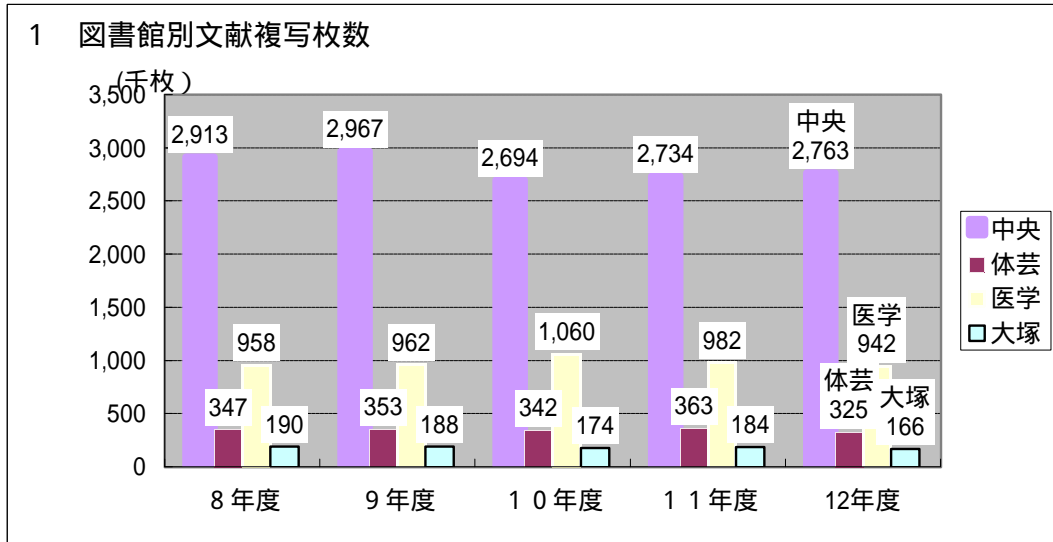


V 文献複写及び相互利用

文献複写総枚数は、ほぼ前年度並みである。

相互利用サービスのうち、文献複写件数についてはほぼ前年度並みである。

図書の貸借については大幅な増加を続けており、平成12年度においても前年度に比べて約28.4%増加した。



* 校費用コピーカード及び私費用コイン式複写機による複写枚数。

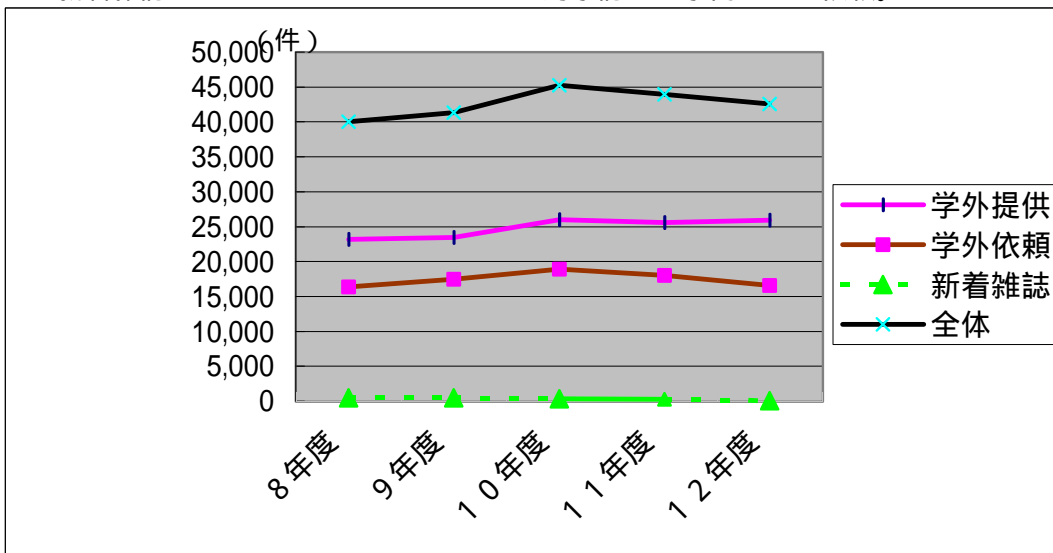
** 下記の2, 3の複写枚数を含む。

2 文献複写件数 (件)

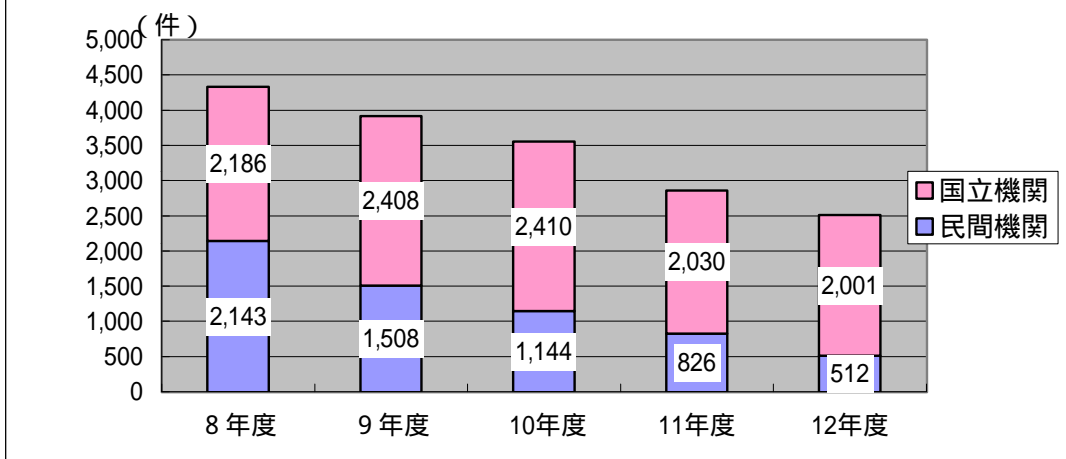
	8年度	9年度	10年度	11年度	12年度
学外提供	23,164	23,423	25,970	25,604	25,931
学外依頼	16,384	17,466	18,941	18,040	16,581
新着雑誌	511	455	369	273	44
全体	40,059	41,344	45,280	43,917	42,556

* 謝絶分を含む。

** 新着雑誌はコンテンツシート・サービス対象誌への学内からの依頼。



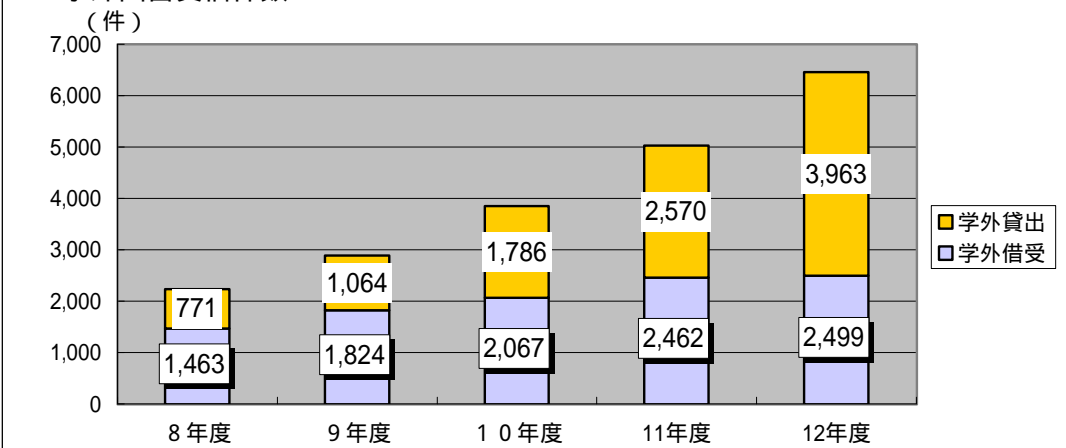
3 学園都市機関別文献複写件数



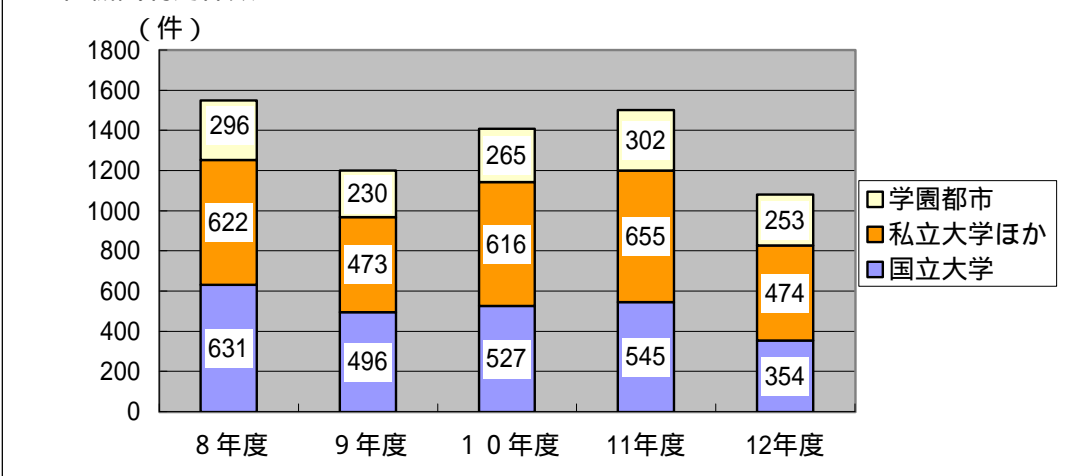
4 コンテンツシート・サービス件数

学系等数 (前年比)	タイトル数 (前年比)	総枚数 (前年比)
19 0.79	733 0.94	14,933 0.81

5 学外図書貸借件数



6 他機関利用件数



* 国立大学は、共通閲覧証の発行件数。平成12年7月に廃止され身分証での利用が可能となった。

** 私立大学ほかは、図書館相互利用申込票の発行件数。

*** 学園都市は、共通利用券の交付件数。

VI 電子図書館

1 電子図書館サービスの整備状況

(1) データベース入力件数

(件)

	11年度末	12年度新規	12年度遡及	合計
図書・雑誌	1,725,912	44,528	66,440	1,836,880

(2) 全文情報登録数

学内生産資料

(件)

	11年度末	12年度新規	合計
研究紀要	30	20	50
学位論文	704	182	886
研究成果報告書	129	36	165
学事報告	28	5	33
シラバス	66	40	106

学内収集資料

(件)

	11年度末	12年度新規	合計
貴重書(モノクロ)	2,057	634	2,691
貴重書(高精細)	38	8	46

オンラインジャーナル 1,354タイトル

(3) 学術論文データベース

WWW対応

Current Contents ほか 59種

ネットワーク対応

雑誌記事索引ほか4種

2 端末設置状況

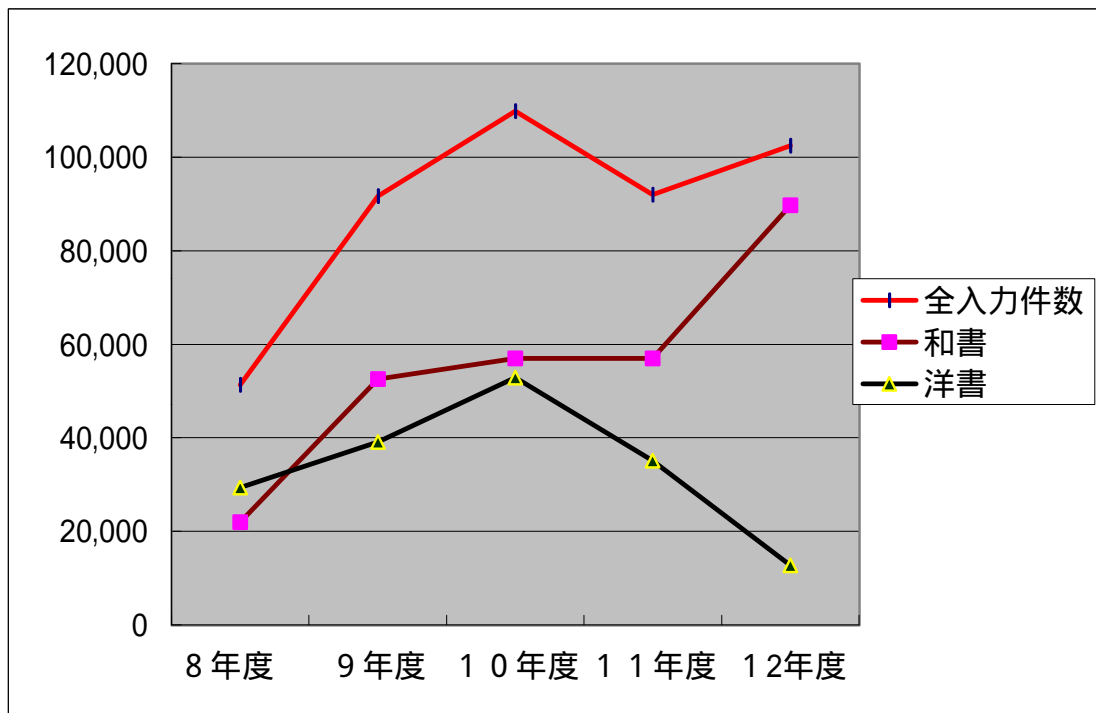
(台)

		電子図書館		図書館専用計算機		CD-ROM検索			教育用		合計	
		業務用	利用者用	業務用	利用者用	業務用	利用者用	利用者用	業務用	利用者用	総計	
中央	ワークステーション	12		5		4			21	0	21	
	X端末											
	パソコン	17	59	36		49	6	30	102	95	197	
	CDサーバ					2			2	0	2	
体芸	ワークステーション	1		1					2	0	2	
	パソコン		20	2		8	8	10	10	38	48	
	CDサーバ											
医学	ワークステーション	1		1		1			3	0	3	
	パソコン		15	2		10	11	41	12	67	79	
	CDサーバ					3			3	0	3	
大塚	ワークステーション	1		1					2	0	2	
	パソコン	1	8	2		9	5	0	12	13	25	
	CDサーバ											
合計		33	102	50		86	30	81	169	213	382	

3 図書データ入力件数

(件)

	全入力件数	前年比	和書	洋書	和洋比率
平成8年度	51,345	1.59	21,947	29,398	43:57
平成9年度 (遡及入力)	91,666 (47,255)	1.79 2.42	52,574 (19,211)	39,092 (28,044)	57:43 41:59
平成10年度 (遡及入力)	109,804 (73,050)	1.2 1.55	56,937 (29,978)	52,867 (43,072)	52:48 41:59
平成11年度 (遡及入力)	92,021 (55,040)	0.84 0.75	56,947 (29,317)	35,074 (25,723)	62:38 53:47
平成12年度 (遡及入力)	102,421 (66,440)	1.11 1.21	89,736 (61,960)	12,685 (4,480)	88:12 93:7



4 図書データベース蓄積件数

	8年度	9年度	10年度	11年度	12年度
件数	1,040,196	1,131,862	1,241,666	1,334,288	1,437,822

VII その他

利用環境整備

(ア) 中央図書館は、5階及び2階の書架上の照明機器を更新し、照度を上げると共に省エネルギーの点灯システムに改善した。また、1階新聞閲覧室の照明を明るくし、閲覧環境の改善をおこなった。書架狭隘化の対策として約4万冊の図書を本館から新館に移動した。

(イ) 中央、体芸、医学図書館入り口付近の駐輪場の路面標識の整備をおこない乱雑な駐輪を抑制するとともに車椅子のルートを確認した。

(ウ) 医学図書館では、臨床講義棟室の屋上の防水工事を実施し館内の漏水を防いだ。また、階段等の摩耗の激しい絨毯の張替工事をおこない閲覧環境を整備した。

(エ) 貴重書庫内の保存環境を改善し正常化を図った。和装古書書庫の空調設備を独立させ資料保存の改善を図った。

体芸図書館に情報処理教育用パソコンを新たに設置し、学生の計算機利用の便を図った。

ボランティア

平成12年度は、48名が図書館総合案内、対面朗読、利用環境、特殊資料整理等の活動に参加した。ボランティアによる図書のラベル補修数は1年間で6000冊を超え、見学案内・オリエンテーション補助での図書館案内人数も平成11年度に比べ大きく増加した。

また、ボランティア活動開始5周年を迎え、平成12年6月に記念式を行った。

職員研修関係では、国立大学図書館協議会シンポジウムと関東地区国立大学附属図書館職員研修会を同時に開催した。また、新規採用者等を対象とした部内研修を実施したほか、職員の資質の向上を図るための各種研修会へ職員を派遣した。

1 ボランティア活動状況

1-1 図書館総合案内（ボランティア・カウンター）

	8年度	9年度	10年度	11年度	12年度
対応件数	3,938	3,770	3,446	3,251	3,237

1-2 対面朗読 (時間)

	8年度	9年度	10年度	11年度	12年度
レギュラー	202	402	300	236	303
スポット	47	68	90	88	70

1-3 見学案内

	8年度	9年度	10年度	11年度	12年度
対応件数	46	25	33	35	62
対応人数	612	545	920	1,854	2,800

2 図書館公開事業

入館者数

(1) 常設展示「日本の出版文化」(平成8年5月22日から)

(2) 平成12年度芸術学系・附属図書館共催特別展「日本美術の名品」4333名
(平成12年5月22日～6月9日)

3 研修会

受講者数

(1) 図書館部新規採用者等部内研修(平成12年4月17日～19日) 4名

(2) 第13回国立大学図書館協議会シンポジウム(平成12年11月) 37名

(3) 第34回関東地区国立大学附属図書館職員研修会(") 14名

4 決算額

(千円)

	8年度	9年度	10年度	11年度	12年度
資料購入費等	532,860	565,846	576,669	582,549	567,398
管理運営費	99,017	110,145	235,253	255,344	183,595
合計	631,877	675,991	811,922	837,893	750,993

5 刊行物発行状況

- (1) 筑波大学附属図書館報つくばね
(第26巻第1号 3,400部、第2号 3,400部、第3号 3,400部、第4号 3,400部)
- (2) 筑波大学附属図書館利用案内
(一般版 和文 5,800部、英文 700部)
(教員版 1,800部)
- (3) 筑波大学附属図書館概要
(和文 1,000部、英文 500部)

6 研修生及び実習生等の受入状況

	8年度	9年度	10年度	11年度	12年度
県立医療大学実務研修	4/9-9/30(1) 10.14-3.21(1)	12/1-2/27(1)	6/1-11/30(1)	5/7-8/31(1)	10/2-12/15(1)
図書館情報学実習	7/8-26(12)	7/1-18(12)	7/6-24(12)	7/5-23(12)	9/11-9/29(12)
中学生の職業体験学習		11/21(3)		11/19(6)	7/6(3)
司書日本語研修	12/9-11(6)	12/9-11(9)	12/1-3(11)	12/7-9(10)	12/14(10)
図書館実習		3/3-19(1)			
台湾国立精華大学図書館員研修			8/5-11(1)		
中国政府派遣研究員研修			10/26(1)-	9/30(1)	