

大学の図書館ってどんなところ？

中央図書館



大学図書館には、教員の研究や学生の学習をサポートする、たくさんの本や雑誌を始め、様々な情報が集められています。大学の知の宝庫であるとともに、新たな知を生み出す場でもあります。

筑波大学には、中央図書館、体育・芸術図書館、医学図書館、図書館情報学図書館、大塚図書館の5つの図書館があり、多くの学生や教員が利用しています。

体育・芸術図書館



主に体育関係の資料や、展覧会目録など美術系の資料を収集しています。オリンピック関係の資料もあります。

医学図書館



主に医学・看護関係の資料を収集しています。附属病院に近く、病院の先生や職員にもよく使われています。

図書館情報学図書館



図書館・情報学を中心に、幅広く資料を収集しています。児童向けサービス研究のためのお話ルームもあります。

大塚図書館



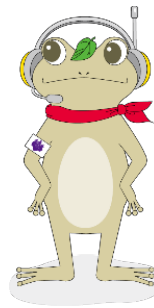
東京キャンパスにあり、主に社会人大学院生をサポートします。ビジネス・法律・生涯発達分野の資料を中心に収集しています。

筑波大学附属図書館を数字で見ると…

- ◆ 図書館の蔵書数、全館合わせると約275万冊
1日1冊読むとして、全部読むには約7,500年もかかってしまう…。7,500年前だと、まだ縄文時代だね。
- ◆ 1年間の図書館入館者は、約65万人
島根県の人口が約65万人。(総務省統計局・2023年度人口推計)
つまり島根県のほとんどの人が図書館に来たことになる計算…？
- ◆ 本の貸出、年間約21万冊
蔵書数も貸出冊数も、70%は中央図書館の本だよ。
- ◆ 本棚の棚の長さを合計すると約90km
90kmって、つくば駅から横浜駅までの距離なんだって。
歩いて見て回ると1日かかる…なんてことはないのだから安心してね。



附属図書館HP

附属図書館キャラクター
がまじゃんぱー

珍しい本もいろいろ！



新古今和歌集

教科書を見たことがあるかも？
これは室町時代中期に写されたもの。



巻物 (巻子本)

「大智度論」というお経の注釈で、天平6年(734年)に写されたもの。
何と1200年以上前の資料！



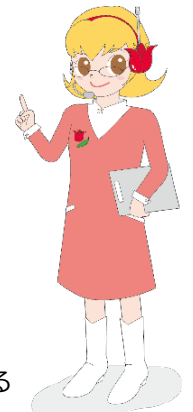
革のバンド付き

活版印刷の父、グーテンベルクの印刷した聖書の復刻版。鋳も付いていてとにかく重い…。

ホントに図書館？

グループ学習OKの
チャットフレーム(中央図書館)YOGA Talk & Exercise
(体育・芸術図書館)

友達と一緒に課題に取り組んだり、図書館内で開催されるイベントに参加したり…。
静かに勉強するだけの場所ではありません！

附属図書館キャラクター
ちゅーりっぴさん

他にもこんなサービスが…

附属図書館Webサイトからは、いろいろな電子ジャーナルやデータベースにアクセスできます。

つくばリポジトリでは、大学の研究成果(論文等)を電子化してインターネットで発信！誰でも自由に見ることができます。

X (旧Twitter) やFacebookでも情報発信中！



@tsukubauniv_lib



tsukubauniv.lib